

# WAND PANEELLE

BY

artstone



PIONEER TRADING COMPANY

ESTABLISHED 1972















# INHALT

## INNOVATIVES DESIGN

AMAZON  
MAGMA  
BAOBAB MOSS  
KORS  
MAYON  
TIMBER  
TOCHO  
WOOD BARBADOS  
HORMIGON PLUS OXIDO  
TORNILLO OXIDO  
HORMIGON VINTAGE  
PICADA VINTAGE  
BRUDT  
PIZARRA  
SPECTRA  
ROCA  
RUINA  
RUINA VINTAGE  
MASONRY MOSS  
TRÄD  
TAYGA  
ZANZIBAR

## BETONOPTIK

HORMIGON  
HORMIGON 3D  
HORMIGON PLUS  
HORMIGON LOFT  
H-RECTA  
H-PLATE

## ZIEGELSTEINOPTIK

HERITAGE LOFT  
HERITAGE XVIII  
HERITAGE XIX  
HERITAGE XVII  
LADRILLO  
LADRILLO BRECON  
LADRILLO MASONRY  
LADRILLO LOFT  
LADRILLO LOFT CURE  
LADRILLO PERFORADO  
LADRILLO VINTAGE

## 9 STEINOPTIK

10 FIJI  
11 JAKARTA  
12 LAJAS  
13 LASCAS  
14 LASTRA  
15 PICADA  
16 PRENAICA  
17 RUSTICA  
18 SILLAREJO

## KAROART

22 ARIETTA  
23 VICTORIAN  
24 BOIS  
25 BRODERIE  
27 DAISY  
28 GRENIER  
29 EPICURE  
30 FLORENZ  
31 FONTENAY  
32 MARGAUX  
33 PLAFONT  
VERMONT  
VERSAILLES

## STAHLOPTIK

38  
39  
40 BOLTS  
41 ROOTZ  
42 FORG  
43 WELD XIX  
G-CUBE  
WOXX

## ARTSTONE AUF EINEN BLICK

## INFORMATIONEN

## EIGENSCHAFTEN

## INSTALLATION

## UNSERE SAMPLEBOX

61

62  
63  
67  
69  
70  
71  
73  
74  
75

77

78  
79  
80  
81  
82  
83  
85  
86  
87  
89  
90  
91  
93

95

96  
97  
98  
98  
99  
99

102

104

105

106

108









PT DESIGN  
AWARD  
WINNER  
2022

# LASSEN SIE IHRER KREATIVITÄT FREIEN RAUM

Nichts fasziniert uns so sehr wie die perfekte Nachbildung naturnaher Materialien. Verblüffend echt wirkende Optiken mit natürlicher Haptik, in außergewöhnlicher Qualität, liefern artstone® Dekorative Wandpaneele. Ergebnisse, die begeistern – ganz gleich, ob es sich um den Werkstoff Holz handelt oder, ob es darum geht, Klassiker wie Stein oder Beton authentisch umzusetzen. Mit unseren innovativen Wandpaneelen bieten wir Ihnen eine Vielzahl an kreativen und außergewöhnlichen Möglichkeiten, um Ihre exklusiven Projekte mit einem Wow-Effekt auszustatten.

artstone® Wandverkleidung Paneelsysteme werden weltweit erfolgreich von Innenarchitekten, Projektplanern, Objekteinrichtern, Dekorateurs, Raumgestaltern, Messebauern, Hotel- und Gaststätteneinrichtern, Laden- und Innenausbauern als unverzichtbares und modernes Gestaltungselement eingesetzt.

Nothing fascinates us as much as the perfect reproduction of natural materials. Artstone® decorative wall panels deliver amazingly realistic looks with a natural feel and exceptional quality. Results that inspire - regardless of whether the material is wood or whether the aim is to authentically implement classics such as stone or concrete. With our innovative wall panels, we offer you a wide range of creative and extraordinary possibilities to give your exclusive projects a wow effect. artstone® wall cladding panel systems are successfully used worldwide by interior designers, project planners, property fitters, decorators, interior designers, exhibition stand builders, hotel and restaurant fitters, store and interior fitters as an indispensable and modern design element.

*dekorative  
Wandpaneele*







# VORTEILE

- Aussehen, Textur, Wirkung ähnelt Naturstein
- einfache Anbringung auf jeder Oberfläche
- kein Anstrich und Isolierung nötig
- praktischer und schneller zu verlegen als Naturstein
- unempfindlich gegen Wasser und Feuchtigkeit
- Vermeidung von Brüchen, Fragmentierungen, Fugen
- keine Beeinträchtigung der Statik
- keine zusätzliche Belastung des Untergrunds
- minimale Demontagekosten
- für Trennwände, Kamine, Gewölbe usw. in verschiedenen Formen geeignet
- die einfache Montage durch Schrauben und Dübel spart Zeit
- verursacht keinen Bauschmutz
- 10-mal leichter im Vergleich zu Naturstein
- leicht zu reinigen (abwischbar)

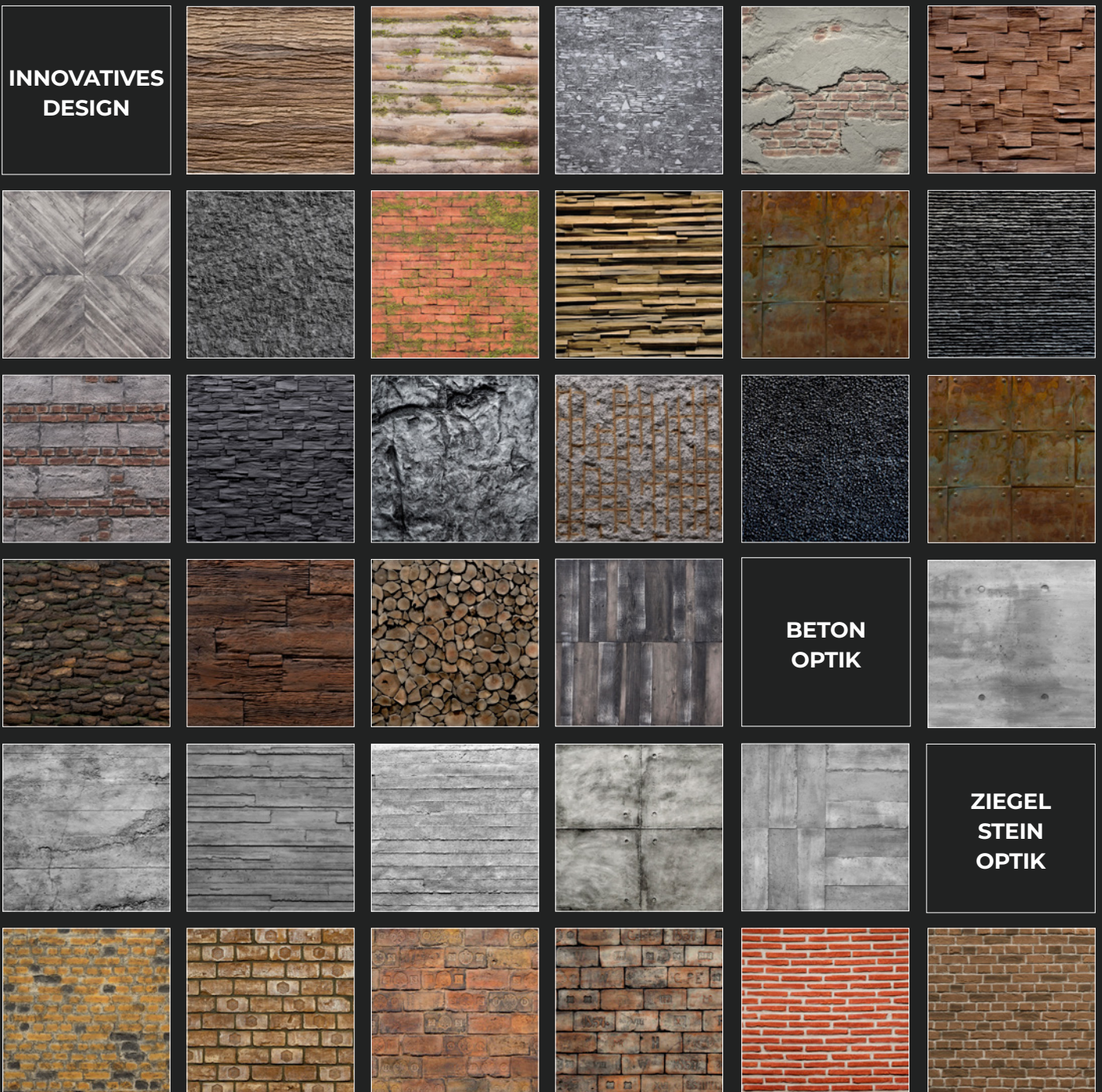
- Appearance, texture, effect resembles natural stone
- easy application to any surface
- no need for painting and insulation
- more practical and faster to install than natural stone
- resistant to water and moisture
- avoid fractures, fragmentation, joints
- no interference with the statics
- no additional load on the substrate
- minimal disassembly costs
- suitable for partitions, fireplaces, vaults, etc. in shapes
- easy installation with screws and dowels saves time
- does not cause building dirt
- 10 times lighter compared to natural stone
- easy to clean (wipeable)

*choose your design*



# ARTSTONE DEKORÜBERSICHT

Details zu den Dekoren inkl. verfügbaren Farben entnehmen Sie den folgenden Seiten.













A modern interior garden or terrarium. The background is a large wall with a vertical, textured, wood-grain-like pattern. In the foreground, there's a curved path or bed of white pebbles. Several small green plants are scattered throughout, some in pots. Two small, glowing lights are visible, one on the left and one in the center, illuminating the scene. The overall atmosphere is warm and contemporary.

# INNOVATIVES DESIGN

*Welt und Trends*



INNOVATIVES DESIGN

# AMAZON

Paneeldicke: ~ 10 - 20 mm

Mustertiefe: ~ 20 - 22 mm

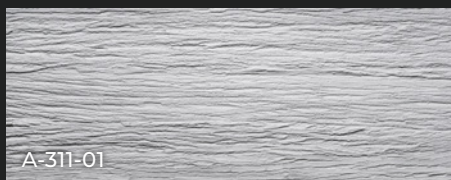
Gewicht: ~ 8 - 9 kg/m<sup>2</sup>

301 cm



130 cm

VERFÜGBARE FARBEN:



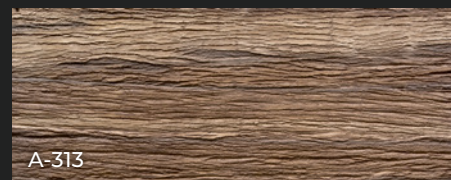
A-311-01

Blanca



A-312

Natura



A-313

Earth



INNOVATIVES DESIGN

# MAGMA

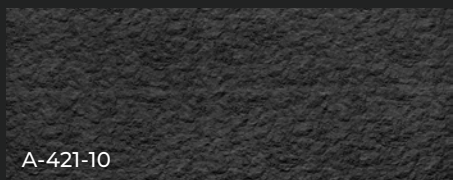
Paneeldicke: ~ 10 - 12 mm  
 Mustertiefe: ~ 10 - 14 mm  
 Gewicht: ~ 7 - 8 kg/m<sup>2</sup>

297 cm



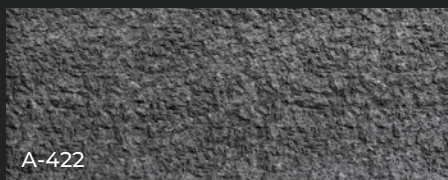
130 cm

## VERFÜGBARE FARBEN:



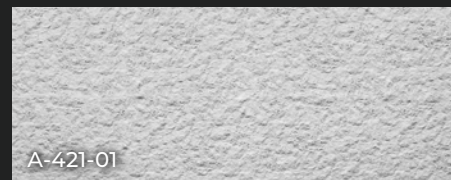
A-421-10

Anthracite



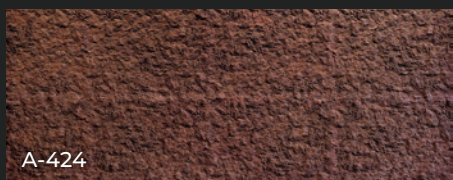
A-422

Basalto



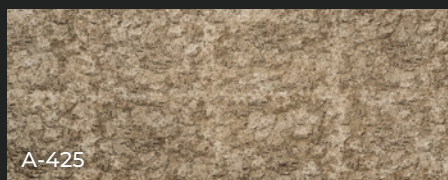
A-421-01

Blanca



A-424

Carmin



A-425

Earth



A-423

Triamel



INNOVATIVES DESIGN

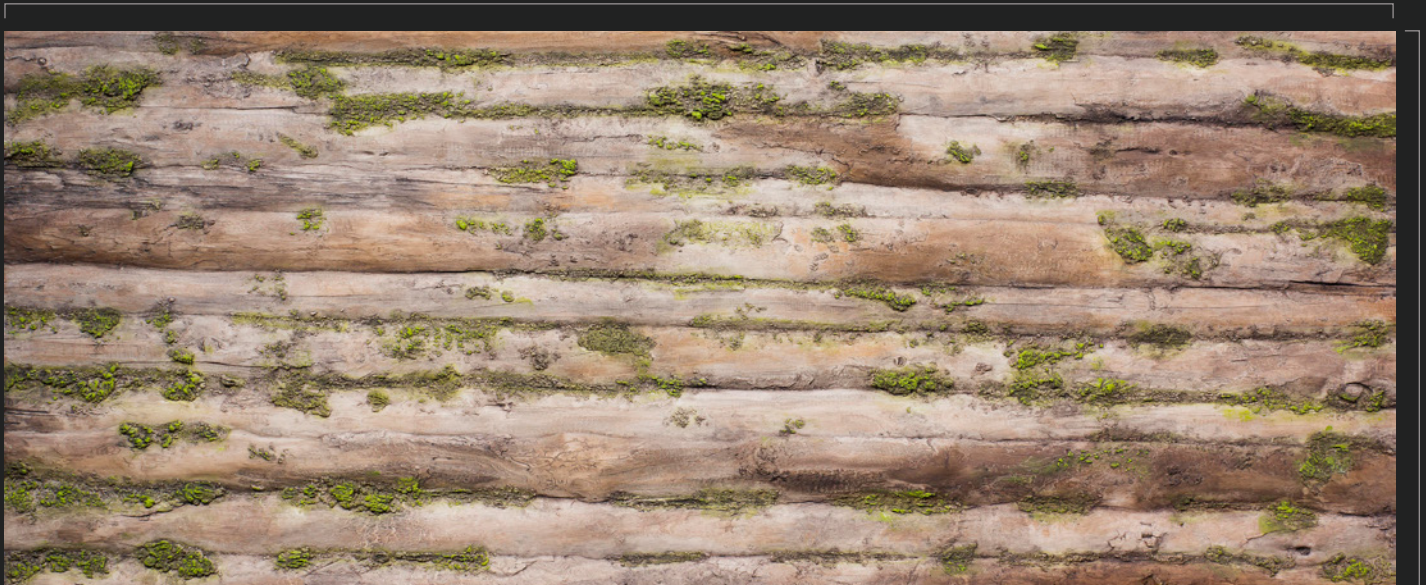
# BAOBAB MOSS

Paneeldicke: ~ 15 - 25 mm

Mustertiefe: ~ 25 - 30 mm

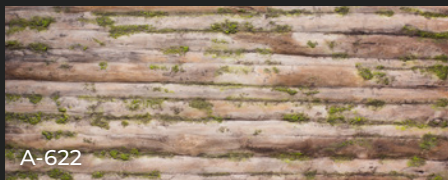
Gewicht: ~ 7 - 8 kg/m<sup>2</sup>

300 cm



130 cm

VERFÜGBARE FARBEN:



A-622

Natura



INNOVATIVES DESIGN

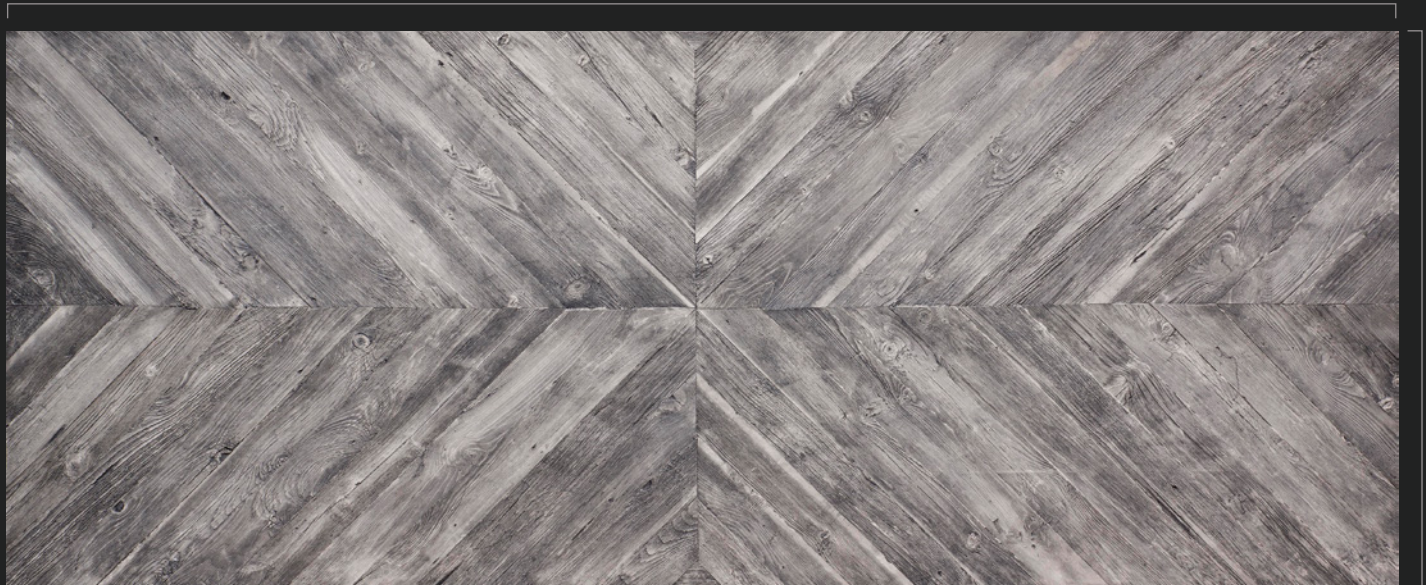
# KORS

Paneeldicke: ~ 12 - 14 mm

Mustertiefe: ~ 14 - 16 mm

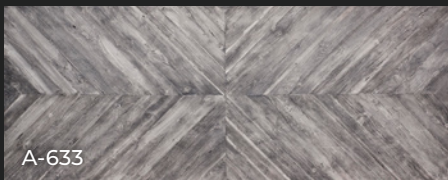
Gewicht: ~ 8 - 9 kg/m<sup>2</sup>

278 cm



117 cm

VERFÜGBARE FARBEN:



A-633

Basalto



INNOVATIVES DESIGN

# MAYON

Paneeldicke: ~ 30 - 40 mm

Mustertiefe: ~ 40 - 45 mm

Gewicht: ~ 11 - 13 kg/m<sup>2</sup>

115 cm



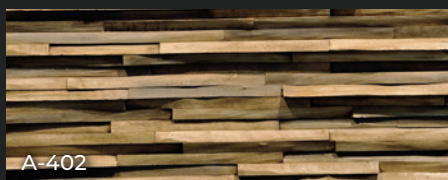
132 cm

VERFÜGBARE FARBEN:



A-404

Carmin



A-402

Cobriza



A-403

Intenso



INNOVATIVES DESIGN

# TIMBER

Paneeldicke: ~ 10 - 14 mm  
 Mustertiefe: ~ 20 - 25 mm  
 Gewicht: ~ 9 - 10 kg/m<sup>2</sup>

281 cm



109 cm

## VERFÜGBARE FARBEN:



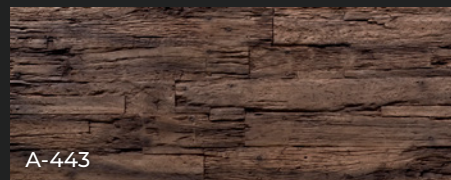
A-445

Basalto



A-444

Carmin



A-443

Cobriza



A-442

Natura



INNOVATIVES DESIGN

# TOCHO

Paneeldicke: ~ 10 - 25 mm

Mustertiefe: ~ 25 - 35 mm

Gewicht: ~ 10 - 11 kg/m<sup>2</sup>

299 cm



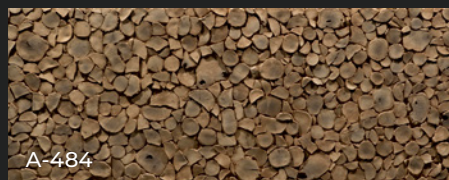
132 cm

VERFÜGBARE FARBEN:



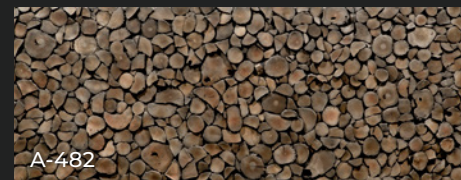
A-483

Cobriza



A-484

Earth



A-482

Natura

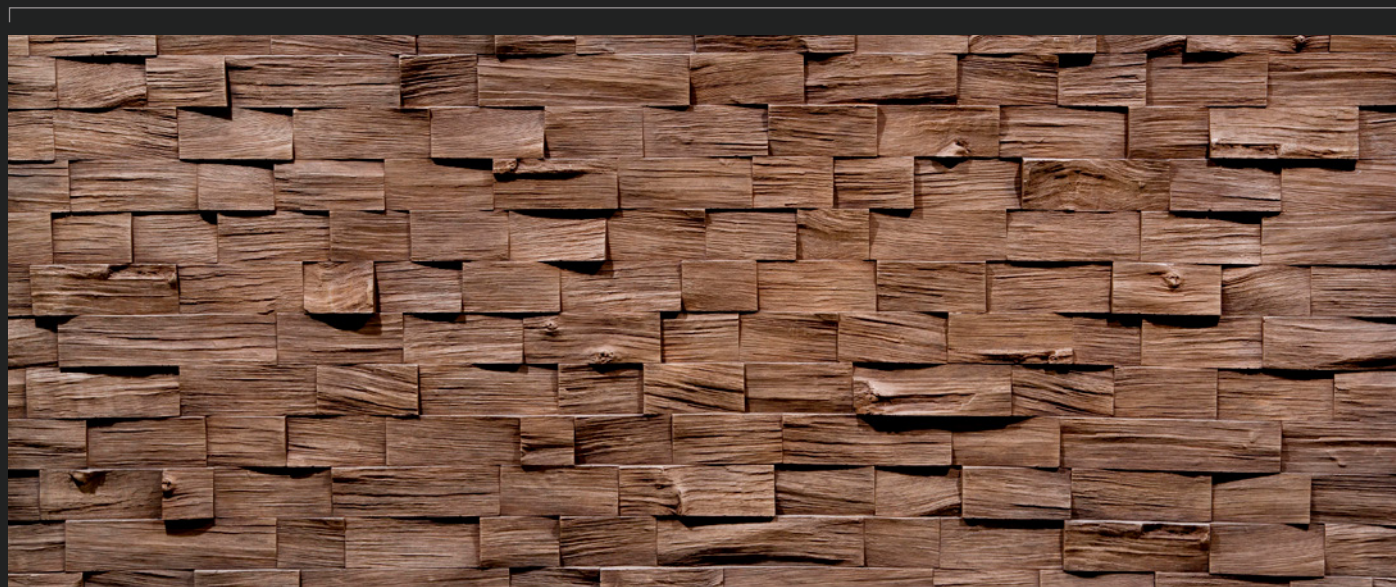


INNOVATIVES DESIGN

# WOOD BARBADOS

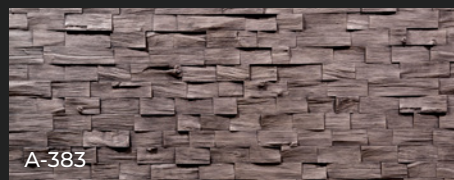
Paneeldicke: ~ 10 - 40 mm  
 Mustertiefe: ~ 25 - 40 mm  
 Gewicht: ~ 9 - 10 kg/m<sup>2</sup>

297 cm



130 cm

VERFÜGBARE FARBEN:



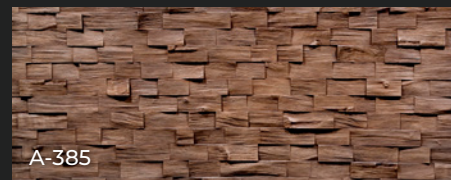
A-383

Basalto



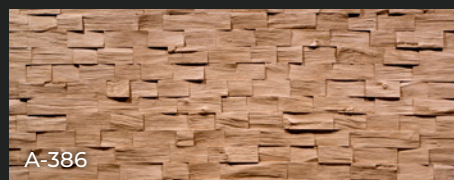
A-381-01

Blanca



A-385

Cobriza



A-386

Earth



INNOVATIVES DESIGN

# HORMIGON PLUS OXIDO

Paneeldicke: ~ 10 - 14 mm

Mustertiefe: ~ 10 - 14 mm

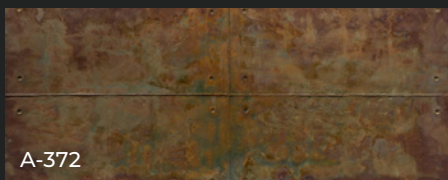
Gewicht: ~ 6 - 7 kg/m<sup>2</sup>

299 cm



134 cm

VERFÜGBARE FARBEN:



A-372

Hormigon Plus Oxido



INNOVATIVES DESIGN

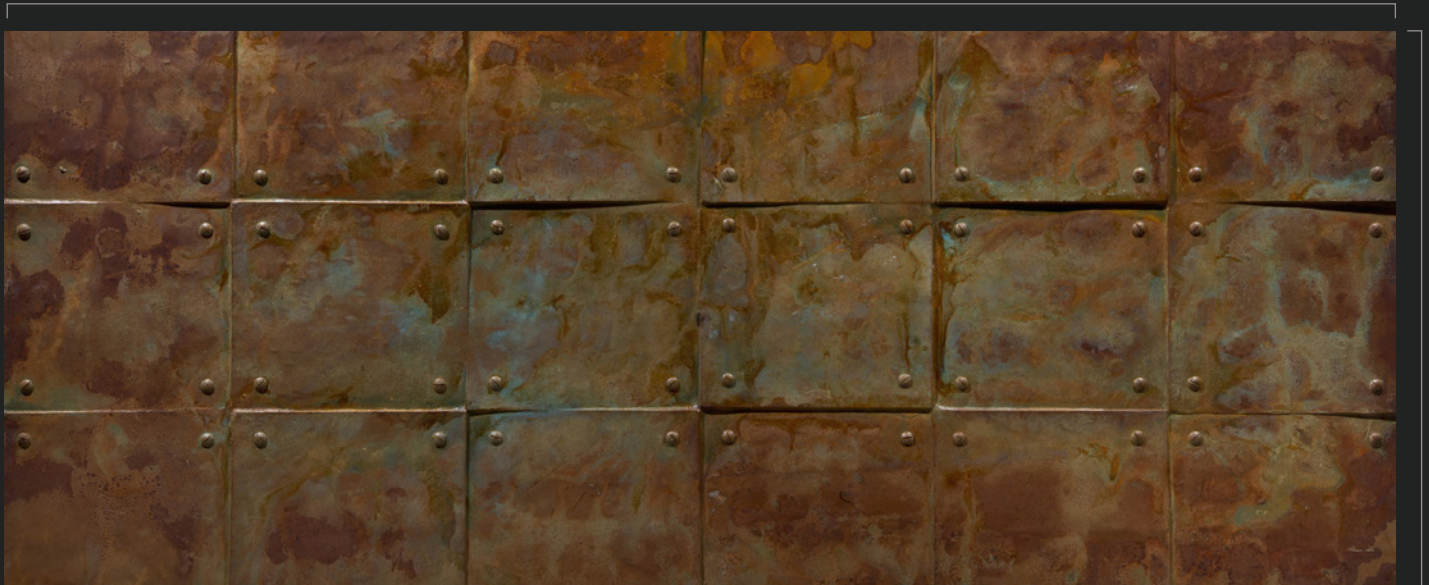
# TORNILLO OXIDO

Paneeldicke: ~ 10 - 15 mm

Mustertiefe: ~ 10 - 15 mm

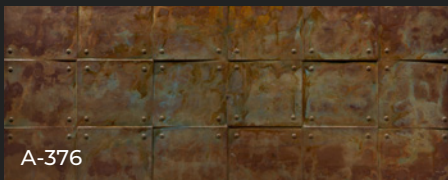
Gewicht: ~ 6 - 7 kg/m<sup>2</sup>

296 cm



131 cm

VERFÜGBARE FARBEN:



A-376

Tornillo Oxido



296 cm

126 cm



VERFÜGBARE FARBEN:



A-365

Multicolor



A-362

Natura



A-363

Rojo



A-364

Triamel



INNOVATIVES DESIGN

# HORMIGON VINTAGE

Paneeldicke: ~ 12 - 20 mm  
Mustertiefe: ~ 20 - 30 mm  
Gewicht: ~ 8 - 9 kg/m<sup>2</sup>





INNOVATIVES DESIGN

# PICADA VINTAGE

Paneeldicke: ~ 10 - 15 mm

Mustertiefe: ~ 10 - 20 mm

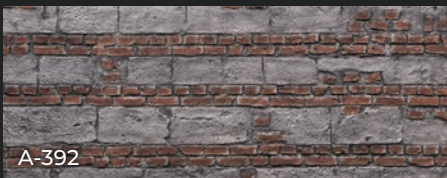
Gewicht: ~ 8 - 9 kg/m<sup>2</sup>

294 cm



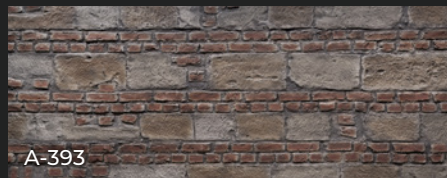
130 cm

VERFÜGBARE FARBEN:



A-392

Basalto



A-393

Cobriza



INNOVATIVES DESIGN

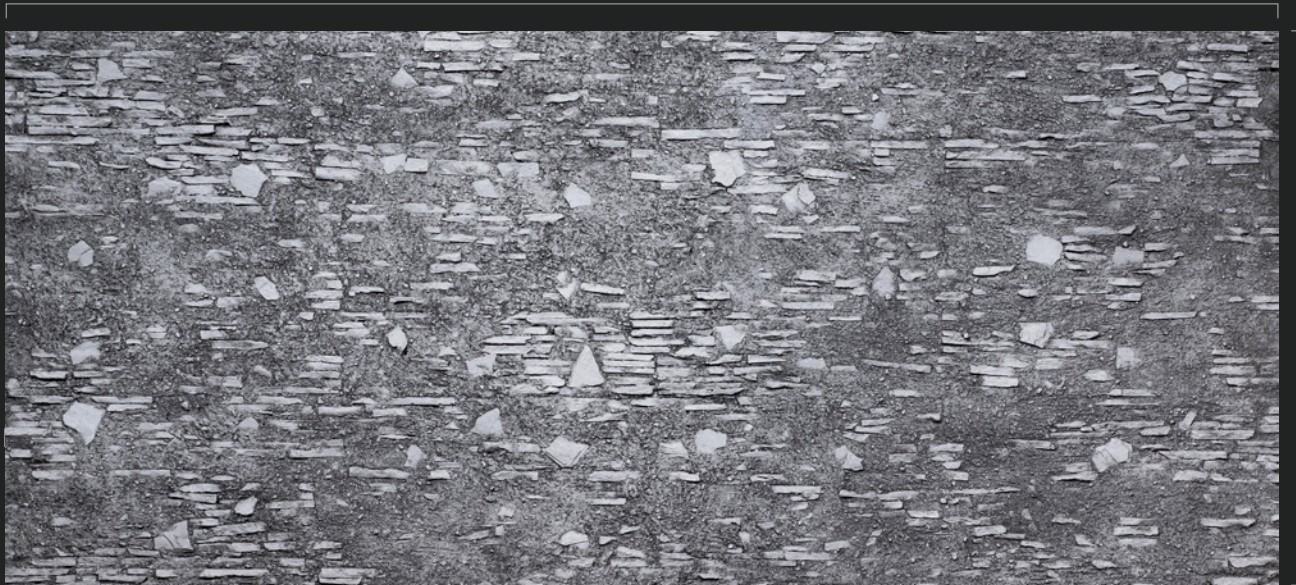
# BRUDT

Paneeldicke: ~ 12 - 14 mm

Mustertiefe: ~ 14 - 16 mm

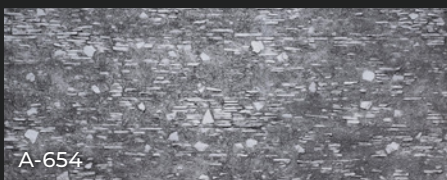
Gewicht: ~ 8 - 9 kg/m<sup>2</sup>

227 cm



121 cm

VERFÜGBARE FARBEN:



A-654

Triamel



INNOVATIVES DESIGN

# PIZARRA

Paneeldicke: ~ 12 - 18 mm

Mustertiefe: ~ 22 - 25 mm

Gewicht: ~ 8 - 9 kg/m<sup>2</sup>

301 cm



137 cm

VERFÜGBARE FARBEN:



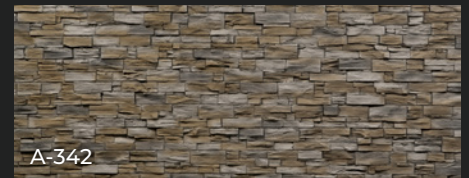
A-345

Cobriza



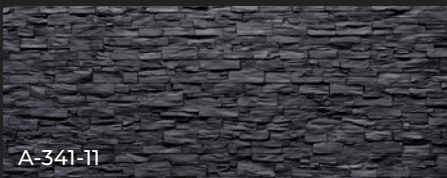
A-341-01

Blanca



A-342

Intenso



A-341-11

Negra



INNOVATIVES DESIGN

# SPECTRA

Paneeldicke: ~ 10 - 20 mm

Mustertiefe: ~ 20 - 30 mm

Gewicht: ~ 9 - 10 kg/m<sup>2</sup>

290 cm



120 cm

VERFÜGBARE FARBEN:



A-411-10

Anthracite



A-414

Carmin



A-413

Triamel

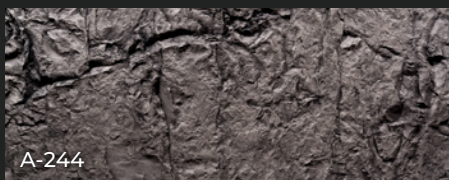


299 cm



131 cm

VERFÜGBARE FARBEN:



A-244

Basalto



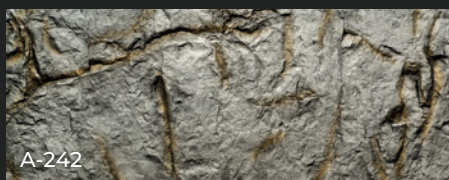
A-241-01

Blanca



A-246

Cobriza



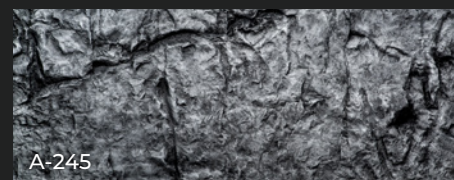
A-242

Natura



A-241-11

Negra



A-245

Triamel



INNOVATIVES DESIGN

# ROCA

Paneeldicke: ~ 15 - 20 mm  
Mustertiefe: ~ 40 - 60 mm  
Gewicht: ~ 8 - 9 kg/m<sup>2</sup>



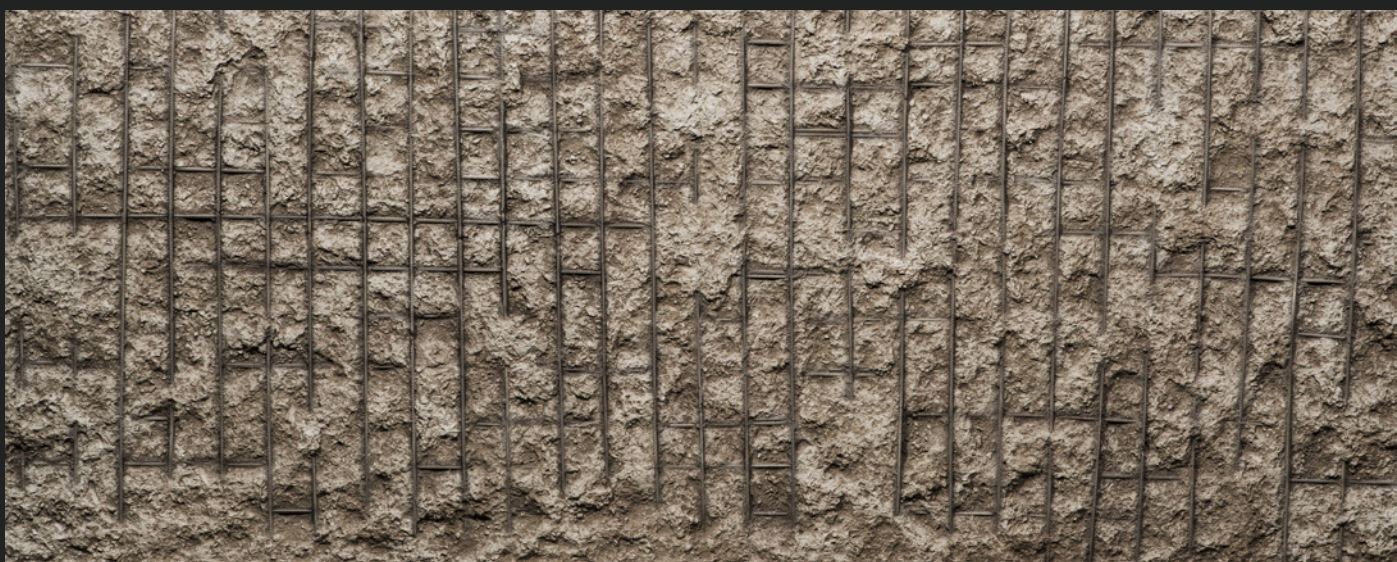


INNOVATIVES DESIGN

# RUINA

Paneeldicke: ~ 10 - 20 mm  
Mustertiefe: ~ 20 - 30 mm  
Gewicht: ~ 9 - 10 kg/m<sup>2</sup>

296 cm



127 cm

VERFÜGBARE FARBEN:



A-304

Arce



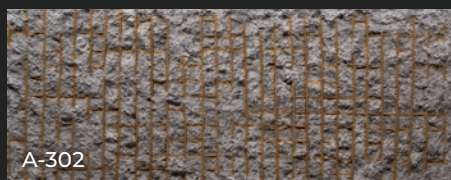
A-305

Carmin



A-303

Gris



A-302

Ocre



INNOVATIVES DESIGN

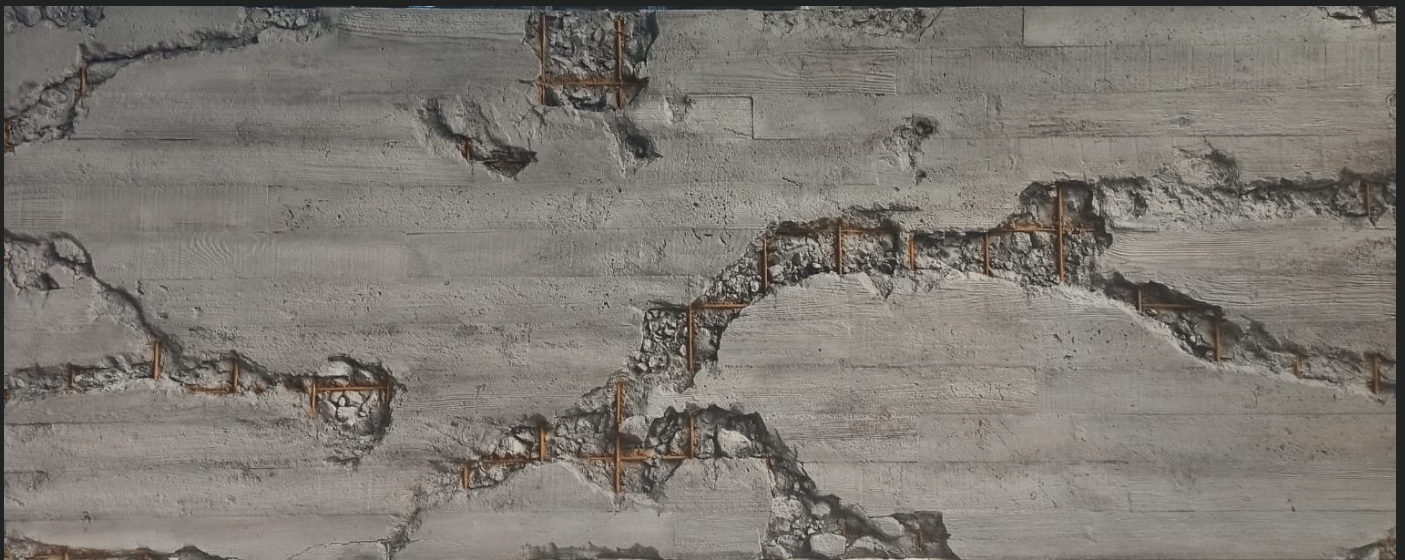
# RUINA VINTAGE

Paneeldicke: ~ 10 - 15 mm

Mustertiefe: ~ 15 - 25 mm

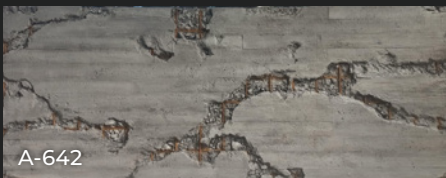
Gewicht: ~ 7 - 8 kg/m<sup>2</sup>

279 cm



109 cm

VERFÜGBARE FARBEN:



Ocre



INNOVATIVES DESIGN

# MASONRY MOSS

Paneeldicke: ~ 12 - 20 mm

Mustertiefe: ~ 12 - 20 mm

Gewicht: ~ 9 - 10 kg/m<sup>2</sup>

278 cm



131 cm

VERFÜGBARE FARBEN:



A-602

Rojo

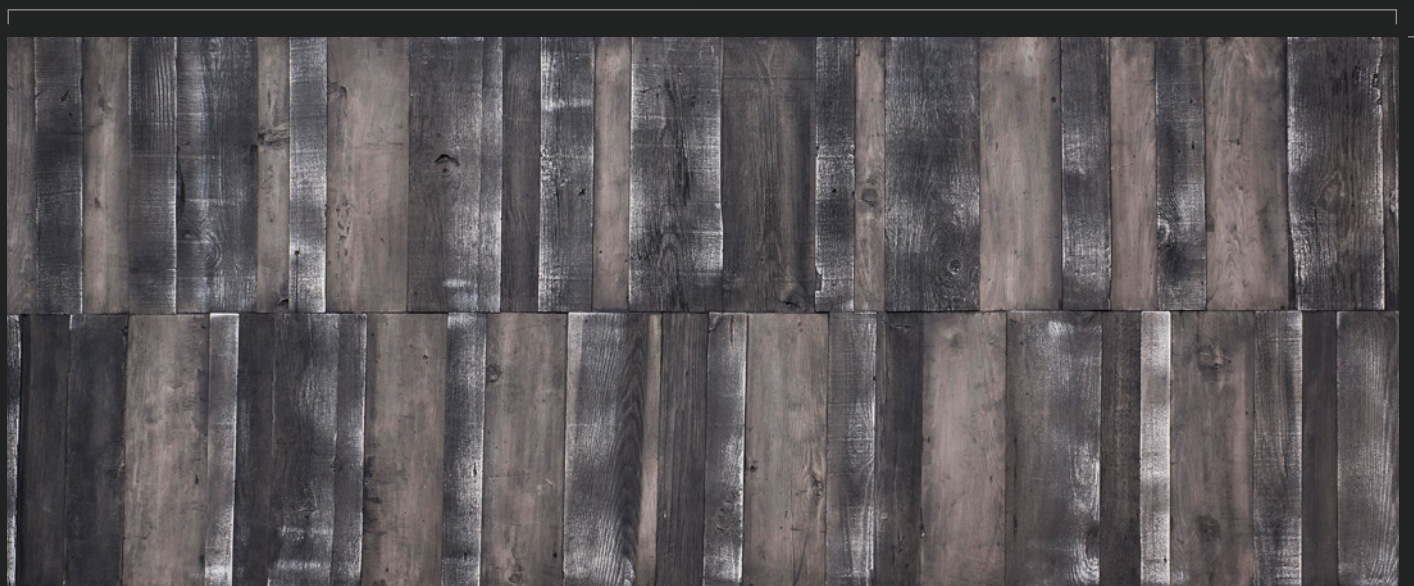


INNOVATIVES DESIGN

# TRÄD

Paneeldicke: ~ 12 - 14 mm  
Mustertiefe: ~ 14 - 16 mm  
Gewicht: ~ 8 - 9 kg/m<sup>2</sup>

280 cm



109 cm

VERFÜGBARE FARBEN:



A-633

Cobriza



INNOVATIVES DESIGN

# TAYGA

Paneeldicke: ~ 15 - 25 mm

Mustertiefe: ~ 25 - 35 mm

Gewicht: ~ 9 - 10 kg/m<sup>2</sup>

296 cm

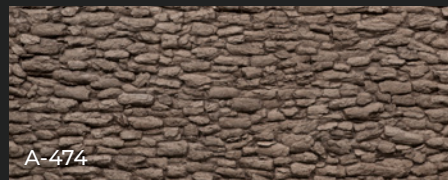


131 cm

VERFÜGBARE FARBEN:



Basalto



Cobriza



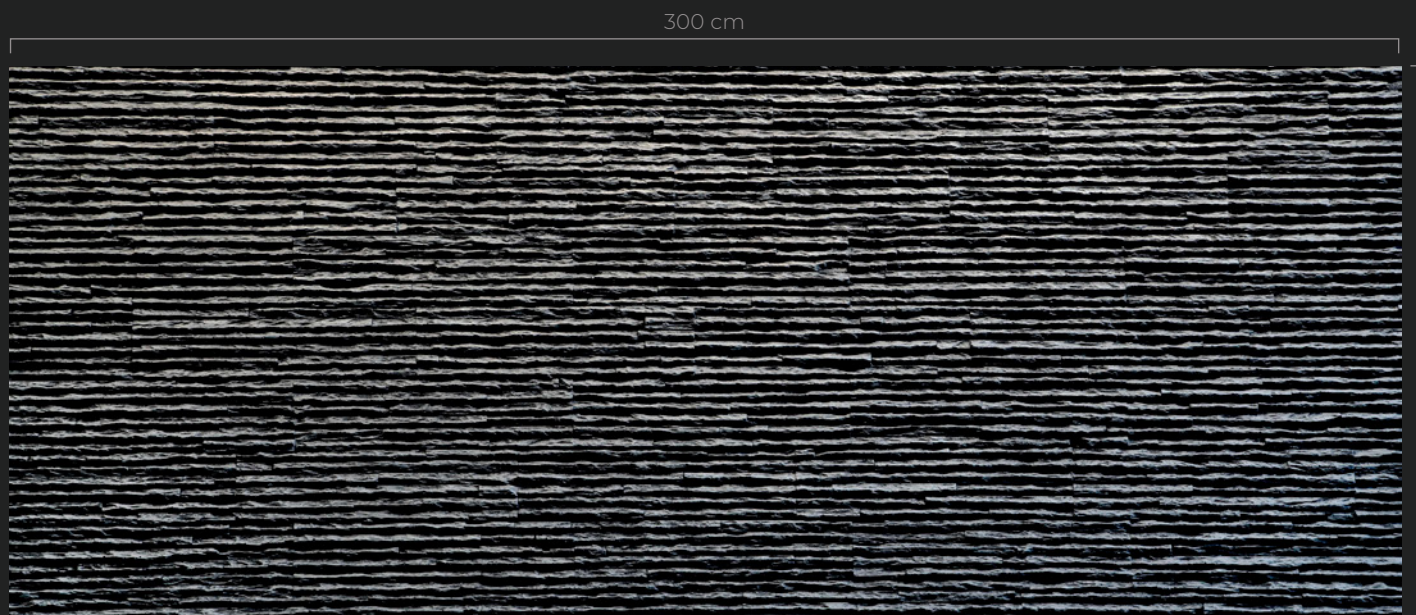
Natura



INNOVATIVES DESIGN

# ZANZIBAR

Paneeldicke: ~ 10 - 20 mm  
 Mustertiefe: ~ 25 - 35 mm  
 Gewicht: ~ 8 - 9 kg/m<sup>2</sup>



## VERFÜGBARE FARBEN:



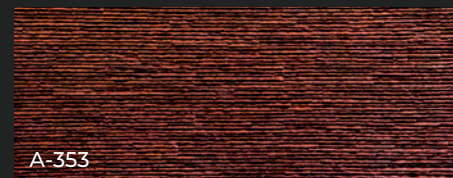
A-351-10

Anthracite



A-351-01

Blanca



A-353

Carmin



A-354

Earth



A-352

Intenso













VERWENDETES DEKOR: HORMIGON INTENSO



# BETONOPTIK

*inspiriert vom  
urbanen Leben*





BETONOPTIK

# HORMIGON

Paneeldicke: ~ 8 - 10 mm

Mustertiefe: ~ 18 - 22 mm

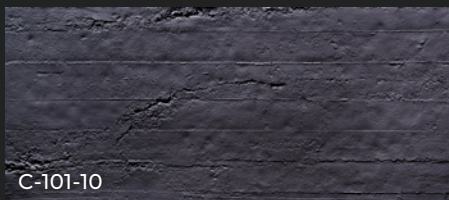
Gewicht: ~ 7 - 8 kg/m<sup>2</sup>

300 cm



133 cm

VERFÜGBARE FARBEN:



C-101-10

Anthracite



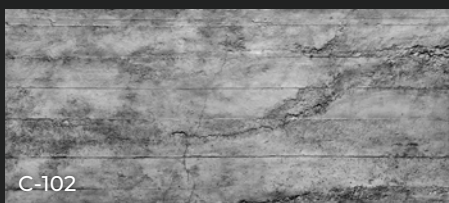
C-101-01

Blanca



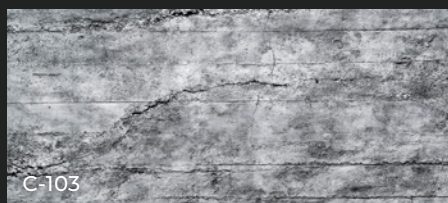
C-101-07

Grey



C-102

Intenso



C-103

Triamel



BETONOPTIK

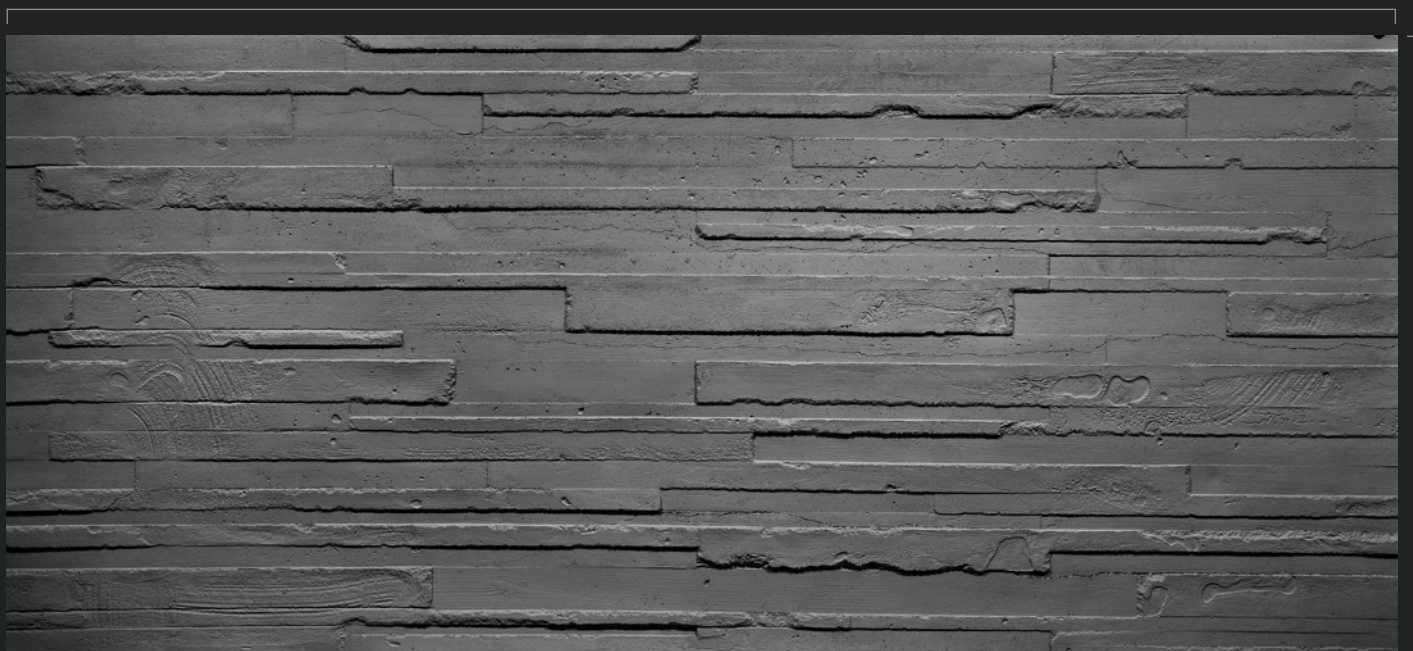
# HORMIGON 3D

Paneeldicke: ~ 10 - 15 mm

Mustertiefe: ~ 15 - 20 mm

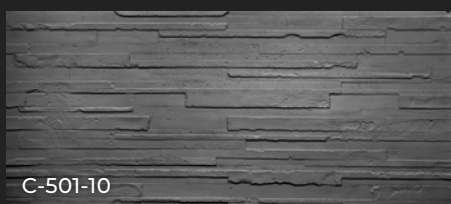
Gewicht: ~ 6 - 7 kg/m<sup>2</sup>

298 cm



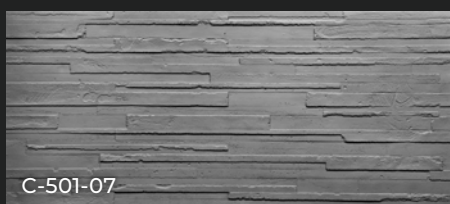
130 cm

VERFÜGBARE FARBEN:



C-501-10

Anthracite



C-501-07

Grey



C-503

Intenso



BETONOPTIK

# HORMIGON PLUS

Paneeldicke: ~ 10 - 12 mm

Mustertiefe: ~ 12 - 14 mm

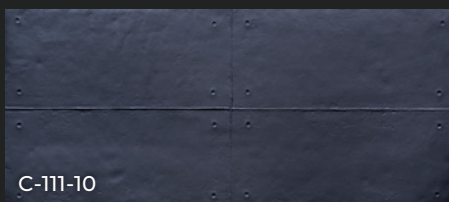
Gewicht: ~ 6 - 7 kg/m<sup>2</sup>

299 cm



134 cm

VERFÜGBARE FARBEN:



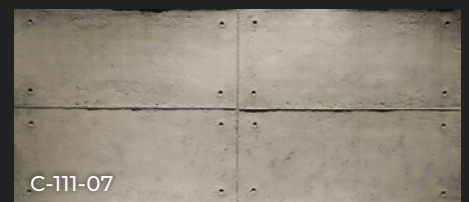
C-111-10

Anthracite



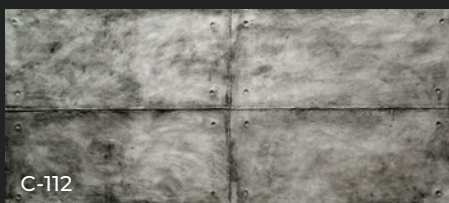
C-111-01

Blanca



C-111-07

Grey



C-112

Intenso



C-113

Triamel



BETONOPTIK

# HORMIGON LOFT

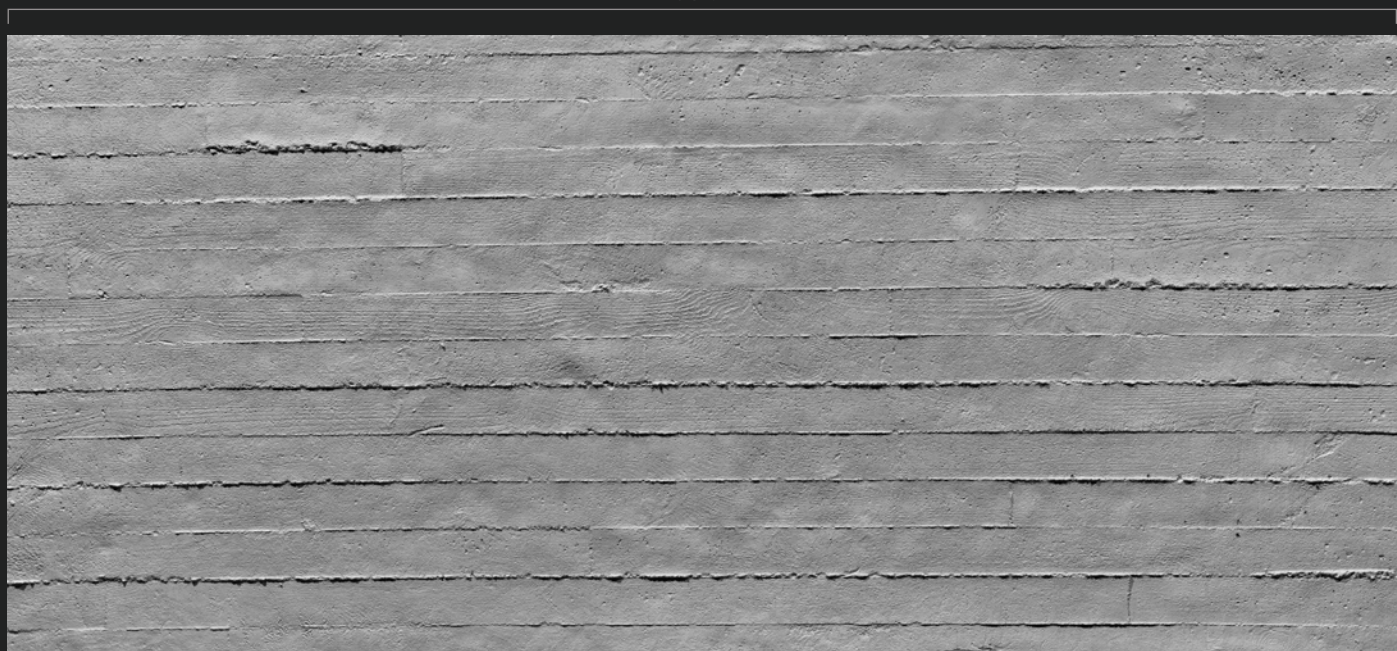
Paneeldicke: ~ 10 - 15 mm

Mustertiefe: ~ 10 - 15 mm

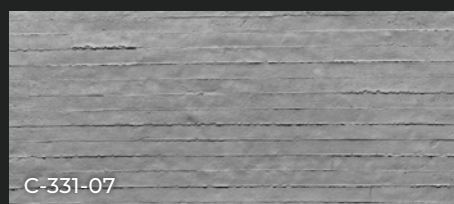
Gewicht: ~ 6 - 7 kg/m<sup>2</sup>

298 cm

127 cm

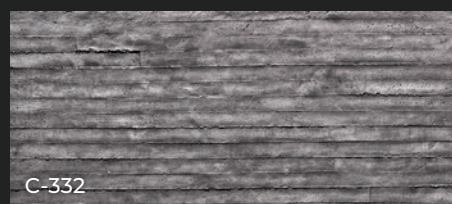


VERFÜGBARE FARBEN:



C-331-07

Grey



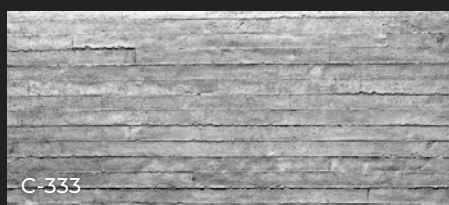
C-332

Intenso



C-336

Natura



C-333

Triamel



BETONOPTIK

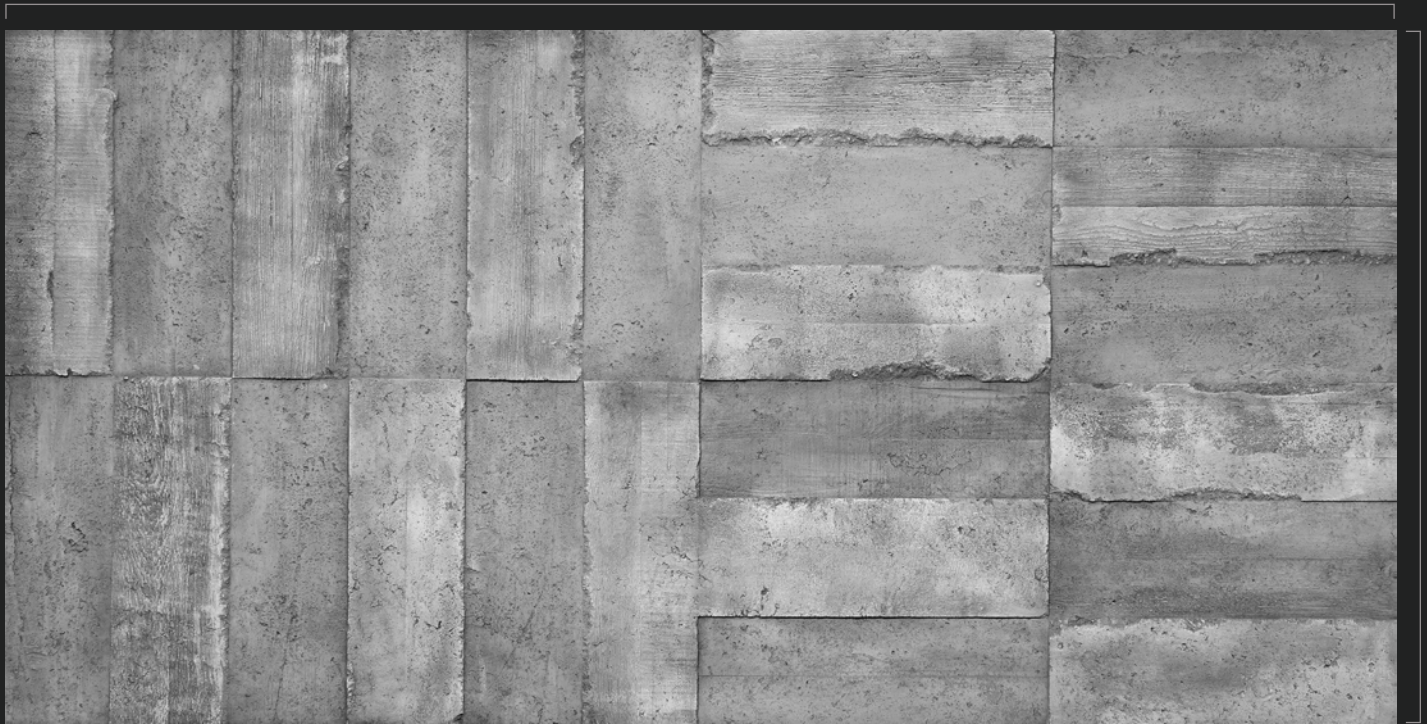
# H-RECTA

Paneeldicke: ~ 12 - 14 mm

Mustertiefe: ~ 14 - 16 mm

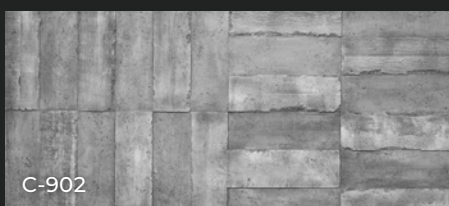
Gewicht: ~ 8 - 9 kg/m<sup>2</sup>

238 cm



120 cm

VERFÜGBARE FARBEN:



C-902

Intenso



BETONOPTIK

# H-PLATE

Paneeldicke: ~ 12 - 14 mm

Mustertiefe: ~ 14 - 16 mm

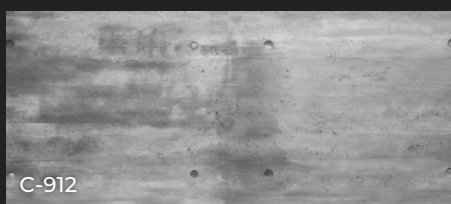
Gewicht: ~ 8 - 9 kg/m<sup>2</sup>

280 cm



110 cm

VERFÜGBARE FARBEN:



C-912

Intenso





VERWENDETES DEKOR: LADRILLO ROJO





# ZIEGELSTEIN- OPTIK

*warm, modern,  
und zeitlos*

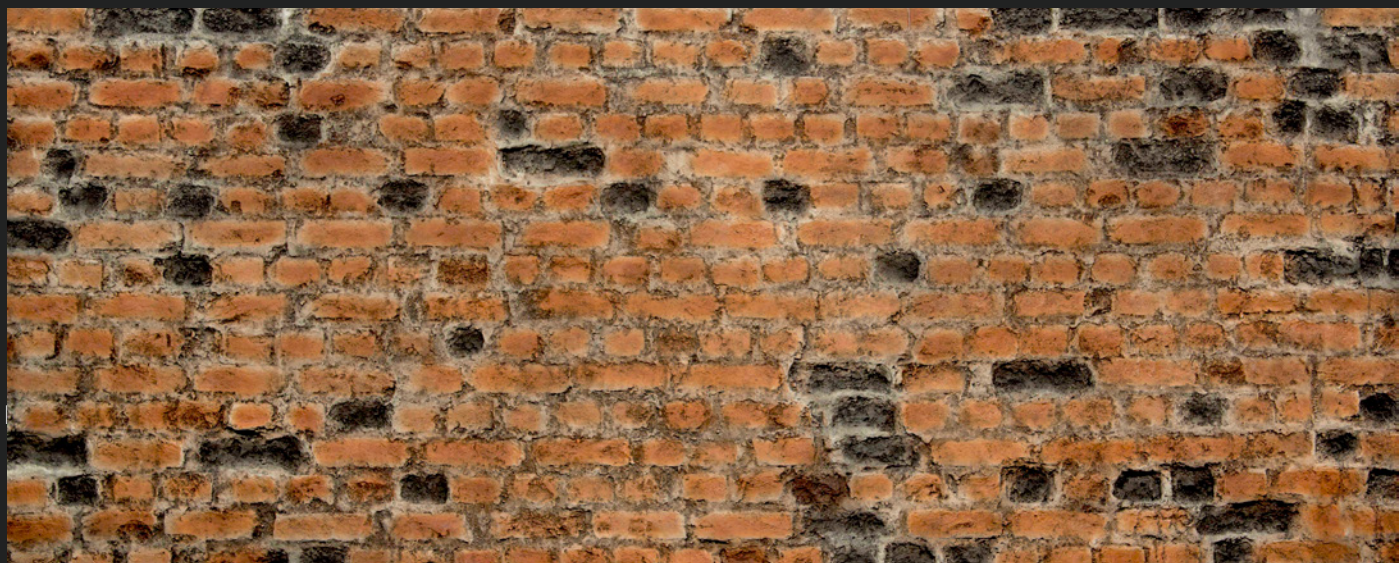


ZIEGELSTEINOPTIK

# HERITAGE LOFT

Paneeldicke: ~ 14 - 18 mm  
Mustertiefe: ~ 18 - 20 mm  
Gewicht: ~ 7 - 8 kg/m<sup>2</sup>

298 cm



135 cm

VERFÜGBARE FARBEN:



B-525

Triamel



B-522

Rojo



ZIEGELSTEINOPTIK

# HERITAGE XVIII

Paneeldicke: ~ 14 - 20 mm

Mustertiefe: ~ 20 - 24 mm

Gewicht: ~ 9 - 10 kg/m<sup>2</sup>

301 cm



118 cm

VERFÜGBARE FARBEN:



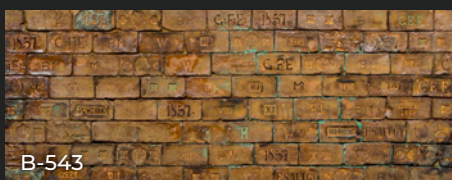
Basalto



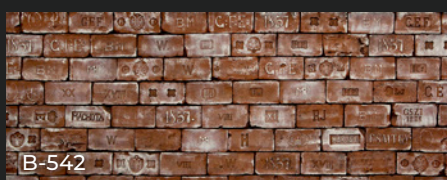
Blanca



Eclectic



Oxido



Rojo



ZIEGELSTEINOPTIK

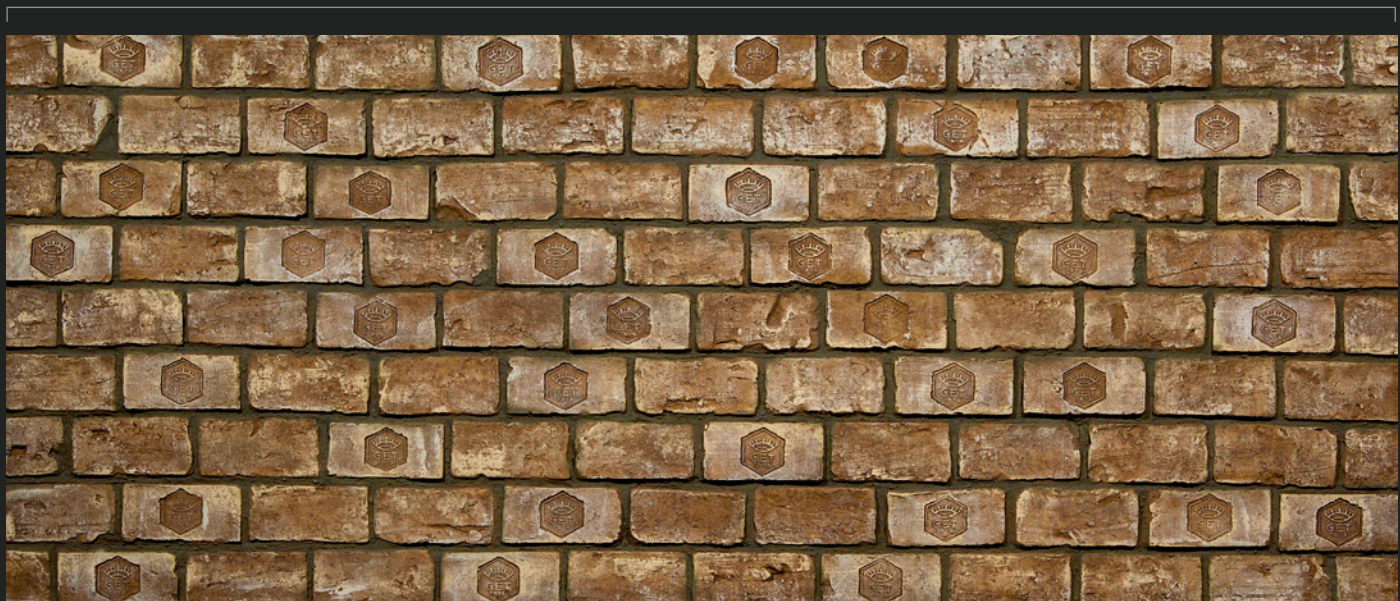
# HERITAGE XIX

Paneeldicke: ~ 10 - 12 mm

Mustertiefe: ~ 12 - 15 mm

Gewicht: ~ 9 - 10 kg/m<sup>2</sup>

285 cm



131 cm

VERFÜGBARE FARBEN:



B-552

Rojo



B-555

Earth



ZIEGELSTEINOPTIK

# HERITAGE XVII

Paneeldicke: ~ 10 - 22 mm

Mustertiefe: ~ 20 - 24 mm

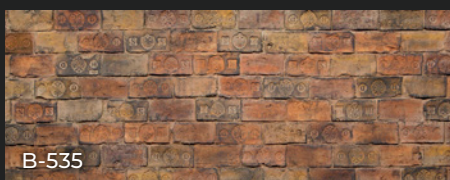
Gewicht: ~ 9 - 10 kg/m<sup>2</sup>

292 cm



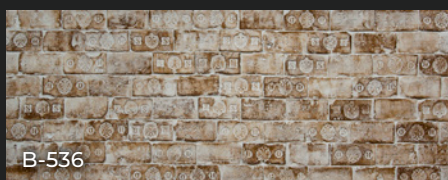
116 cm

VERFÜGBARE FARBEN:



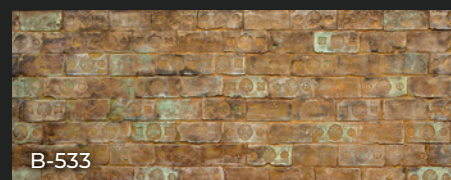
B-535

Multicolor Negra



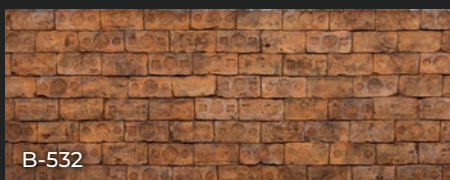
B-536

Earth Blanca



B-533

Oxido

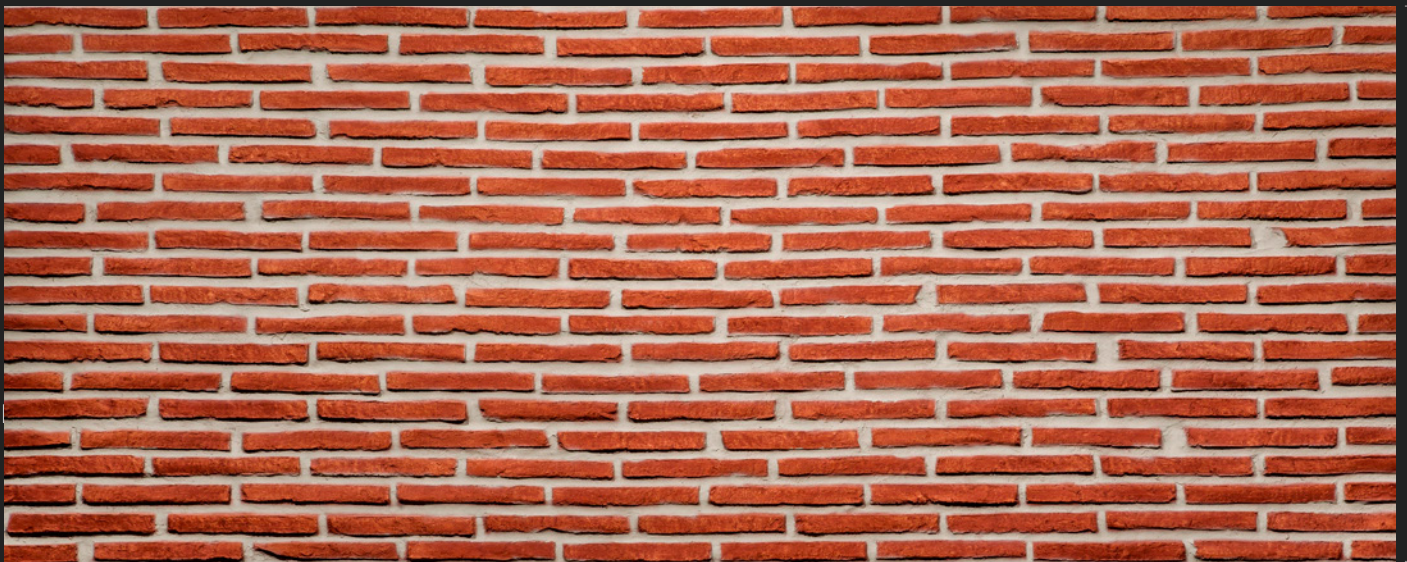


B-532

Rojo



294 cm



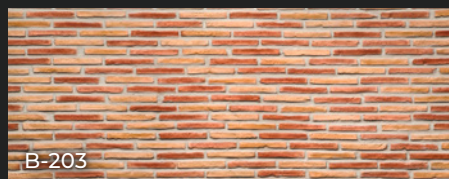
130 cm

VERFÜGBARE FARBEN:



B-201-10

Anthracite



B-203

Multicolor



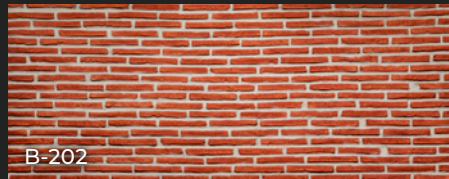
B-201-01

Blanca



B-204

Claro



B-202

Rojo



B-202-02

Polo-Rojo



ZIEGELSTEINOPTIK

# LADRILLO

Paneeldicke: ~ 12 - 14 mm  
Mustertiefe: ~ 15 - 20 mm  
Gewicht: ~ 7 - 8 kg/m<sup>2</sup>





VERWENDETES DEKOR: LADRILLO LOFT CURE ROJO









ZIEGELSTEINOPTIK

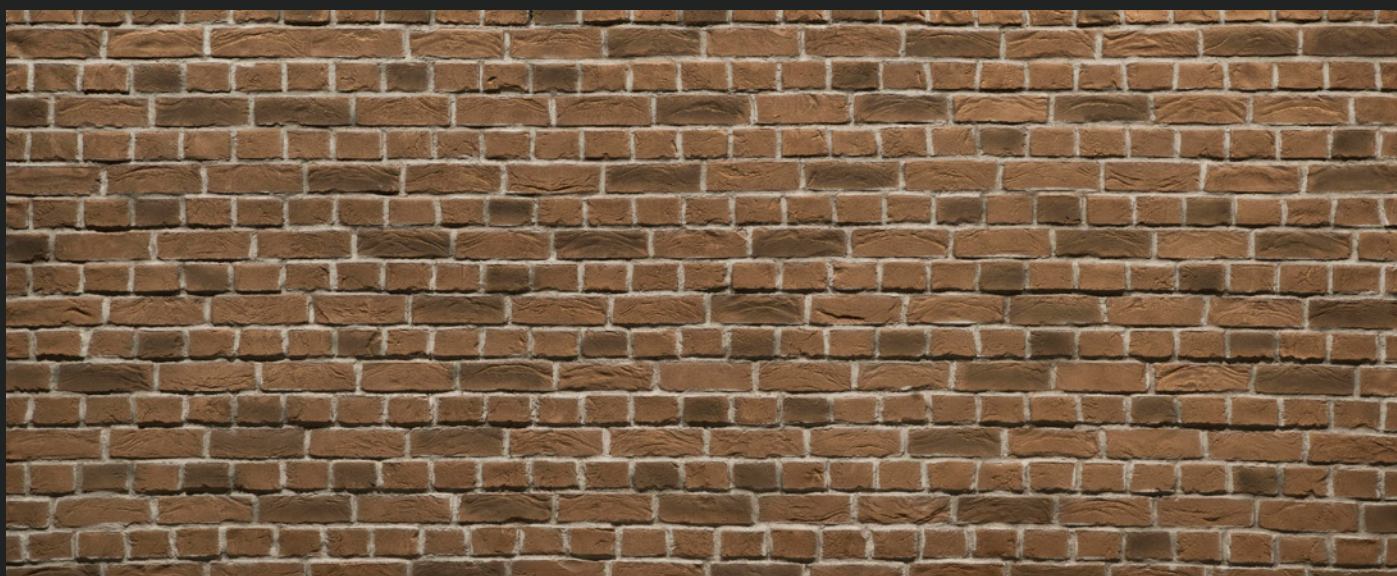
# LADRILLO BRECON

Paneeldicke: ~ 12 - 16 mm

Mustertiefe: ~ 12 - 16 mm

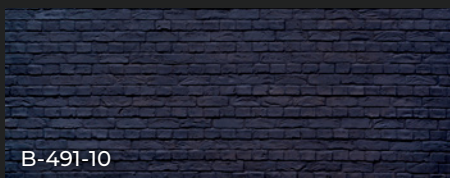
Gewicht: ~ 7 - 8 kg/m<sup>2</sup>

304 cm



133 cm

VERFÜGBARE FARBEN:



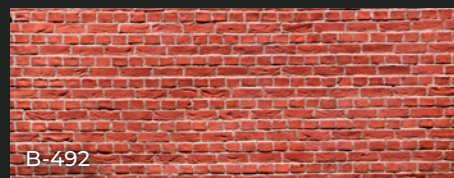
B-491-10

Anthracite



B-491-01

Blanca



B-492

Rojo



B-493

Cobriza



ZIEGELSTEINOPTIK

# LADRILLO MASONRY

Paneeldicke: ~ 12 - 20 mm

Mustertiefe: ~ 12 - 20 mm

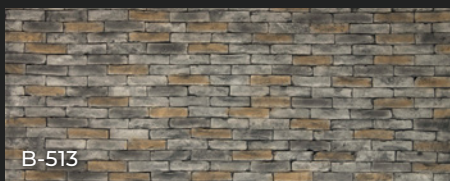
Gewicht: ~ 9 - 10 kg/m<sup>2</sup>

278 cm



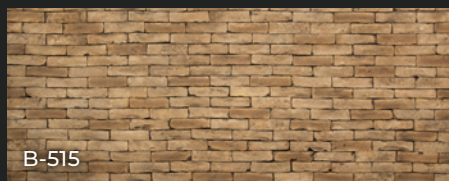
131 cm

VERFÜGBARE FARBEN:



B-513

Intenso



B-515

Earth



B-512

Rojo



ZIEGELSTEINOPTIK

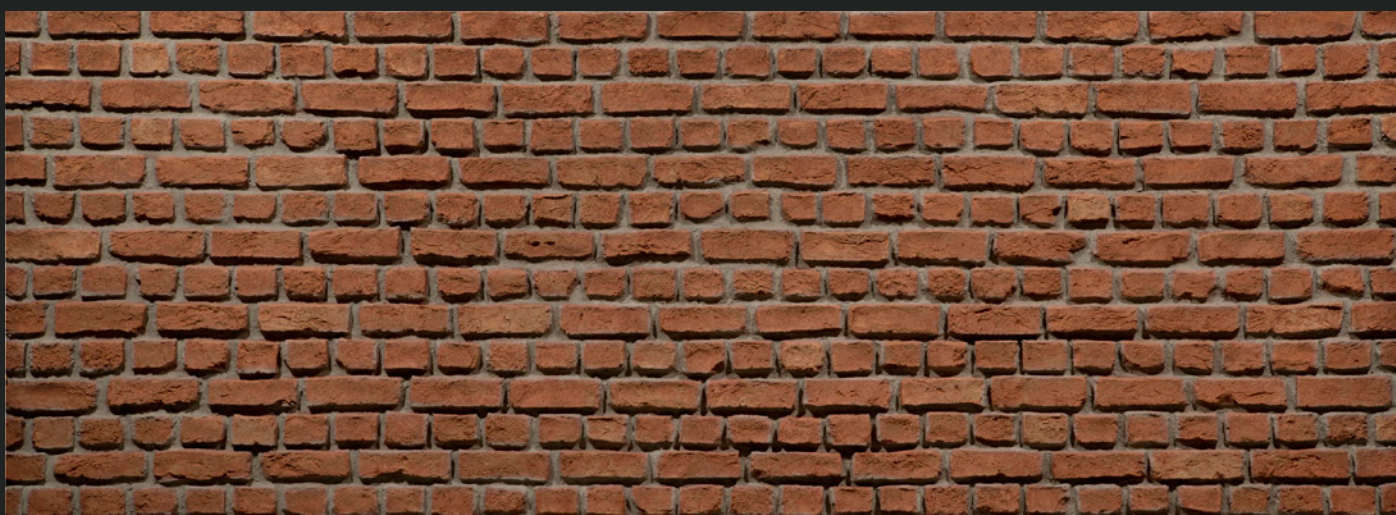
# LADRILLO LOFT

Paneeldicke: ~ 15 - 20 mm

Mustertiefe: ~ 20 - 22 mm

Gewicht: ~ 10 - 11 kg/m<sup>2</sup>

305 cm



129 cm

## VERFÜGBARE FARBEN:



B-291-10

Anthracite



B-293

Basalto



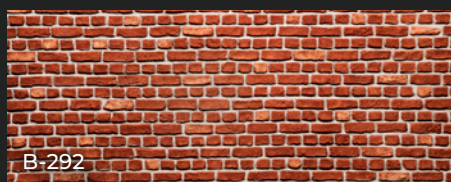
B-291-01

Blanca



B-299

Eclectic



B-292

Rojo



B-292-02

Rojo Efekt



B-292-04

Polo Rojo



ZIEGELSTEINOPTIK

# LADRILLO LOFT CURE

Paneeldicke: ~ 14 - 18 mm

Mustertiefe: ~ 16 - 20 mm

Gewicht: ~ 7 - 8 kg/m<sup>2</sup>

303 cm



130 cm

VERFÜGBARE FARBEN:



B-565

Grey Dark



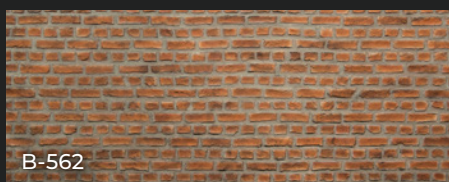
B-561-01

Blanca



B-566

Terrosa



B-562

Rojo



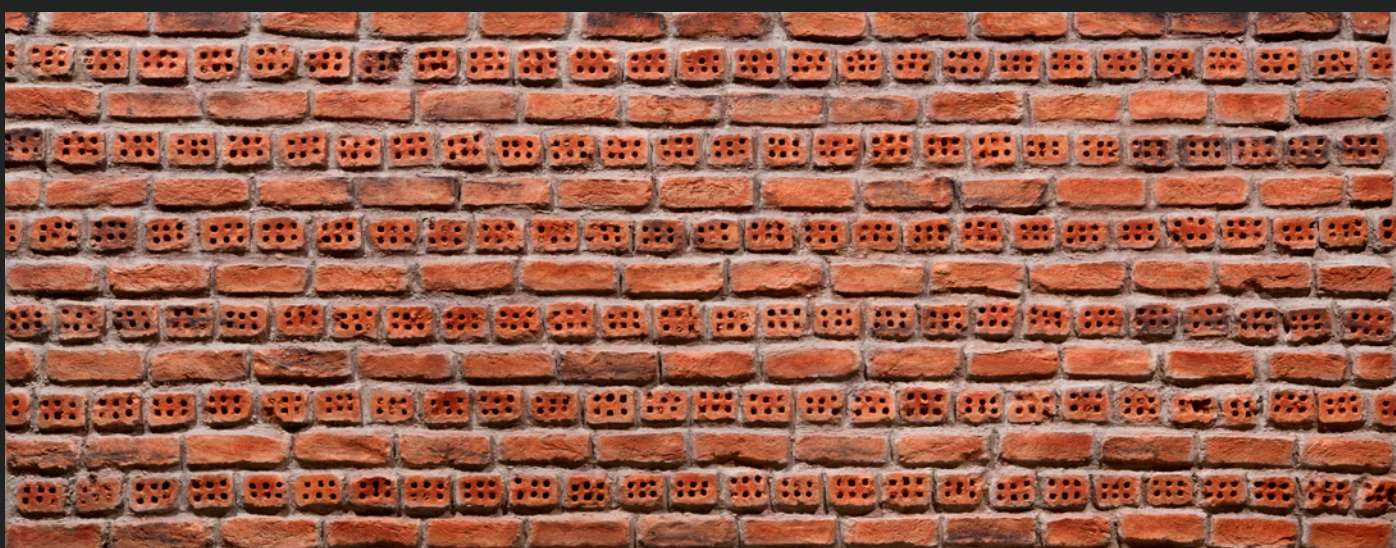
# LADRILLO PERFORADO

Paneeldicke: ~ 12 - 16 mm

Mustertiefe: ~ 16 - 20 mm

Gewicht: ~ 8 - 9 kg/m<sup>2</sup>

299 cm



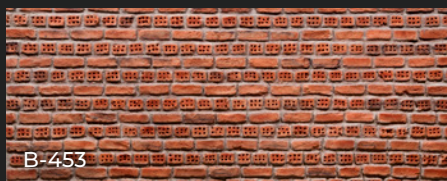
129 cm

## VERFÜGBARE FARBEN:



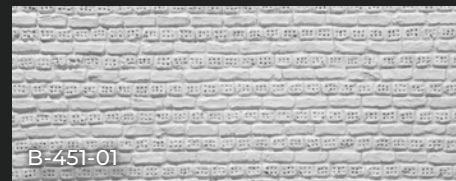
B-451-10

Anthracite



B-453

Eclectic



B-451-01

Blanca



B-452

Rojo



ZIEGELSTEINOPTIK

# LADRILLO VINTAGE

Paneeldicke: ~ 12 - 20 mm

Mustertiefe: ~ 12 - 20 mm

Gewicht: ~ 9 - 10 kg/m<sup>2</sup>

298 cm



127 cm

VERFÜGBARE FARBEN:



B-321-01

Blanca



B-321-10

Anthracite



B-322

Multicolor



B-323

Rojo



B-324

Polo



B-324-02

Polo Eclectic



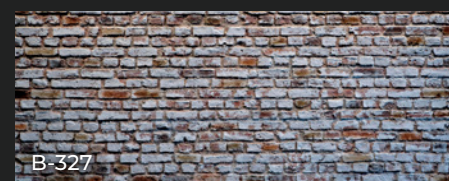
B-325

Earth



B-326

Triamel



B-327

Eclectic





VERWENDETES DEKOR: FIJI ANTHRACITE





**STEINOPTIK**

*traditioneller Look*



STEINOPTIK

# FIJI

Paneeldicke: ~ 8 - 10 mm

Mustertiefe: ~ 10 - 12 mm

Gewicht: ~ 6 - 7 kg/m<sup>2</sup>

296 cm



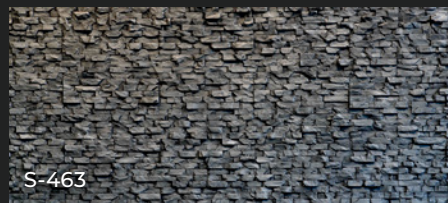
127 cm

VERFÜGBARE FARBEN:



S-461-11

Negra



S-463

Basalto



S-461-01

Blanca



STEINOPTIK

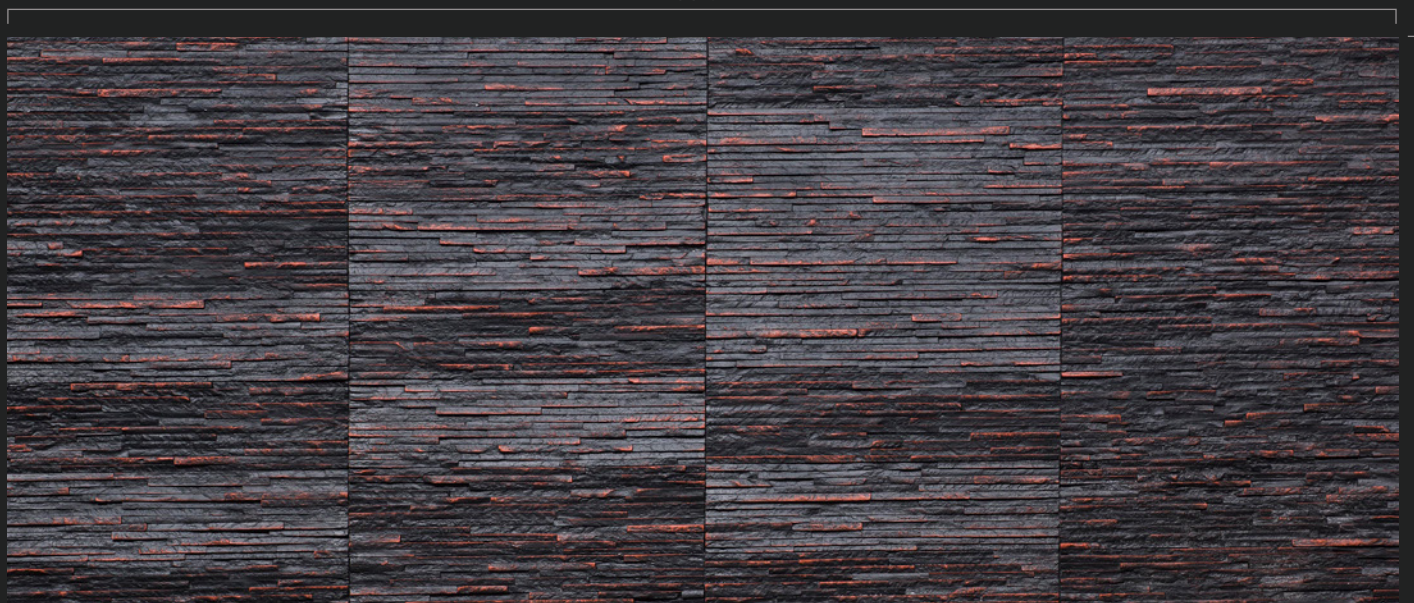
# JAKARTA

Paneeldicke: ~ 12 - 14 mm

Mustertiefe: ~ 14 - 16 mm

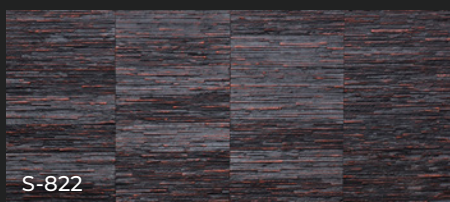
Gewicht: ~ 8 - 9 kg/m<sup>2</sup>

238 cm



120 cm

VERFÜGBARE FARBEN:



S-822

Carmin









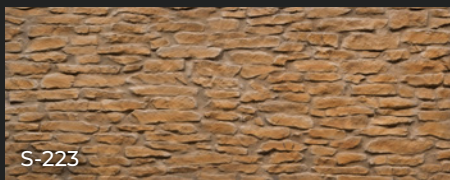


302 cm



131 cm

VERFÜGBARE FARBEN:



S-223

Ocre



S-224

Basalto



S-221-01

Blanca



S-222

Gris



STEINOPTIK

# LAJAS

Paneeldicke: ~ 12 - 16 mm  
Mustertiefe: ~ 14 - 18 mm  
Gewicht: ~ 9 - 10 kg/m<sup>2</sup>





297 cm

132 cm



VERFÜGBARE FARBEN:



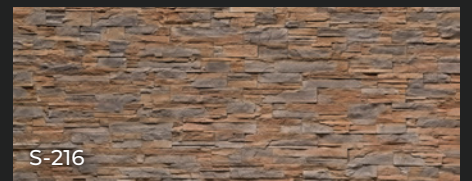
S-214

Basalto



S-211-01

Blanca



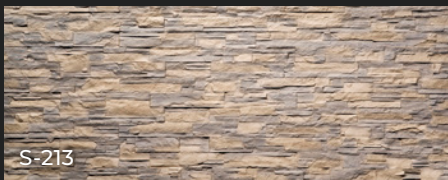
S-216

Cobriza



S-211-11

Negra



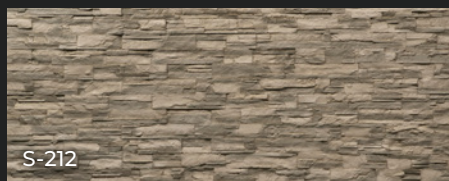
S-213

Gris



S-215

Ocre



S-212

Terrosa



STEINOPTIK

# LASCAS

Paneeldicke: ~ 12 - 14 mm

Mustertiefe: ~ 14 - 16 mm

Gewicht: ~ 8 - 9 kg/m<sup>2</sup>





STEINOPTIK

# LASTRA

Paneeldicke: ~ 12 - 20 mm

Mustertiefe: ~ 14 - 20 mm

Gewicht: ~ 9 - 10 kg/m<sup>2</sup>

298 cm



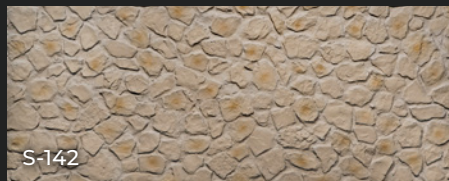
131 cm

VERFÜGBARE FARBEN:



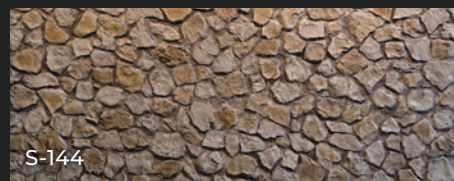
S-141-01

Blanca



S-142

Castellana



S-144

Cobriza



STEINOPTIK

# PICADA

Paneeldicke: ~ 12 - 20 mm  
 Mustertiefe: ~ 14 - 20 mm  
 Gewicht: ~ 9 - 10 kg/m<sup>2</sup>

301 cm



131 cm

VERFÜGBARE FARBEN:



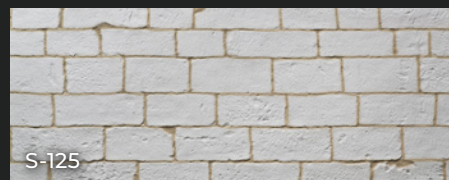
S-121-01

Blanca



S-122

Castellana



S-125

Gravel



S-126

Gris



300 cm



132 cm

VERFÜGBARE FARBEN:



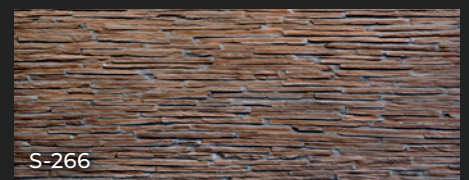
S-261-01

Blanca



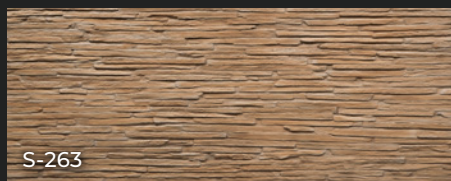
S-262

Gris



S-266

Carmin



S-263

Ocre



STEINOPTIK

# PRENAICA

Paneeldicke: ~ 8 - 10 mm  
Mustertiefe: ~ 12 - 14 mm  
Gewicht: ~ 7 - 8 kg/m<sup>2</sup>





STEINOPTIK

# RUSTICA

Paneeldicke: ~ 15 - 25 mm

Mustertiefe: ~ 25 - 35 mm

Gewicht: ~ 9 - 10 kg/m<sup>2</sup>

298 cm



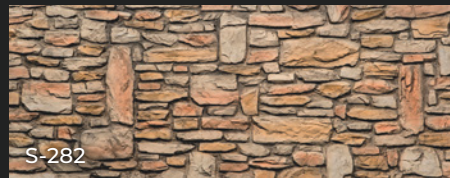
132 cm

VERFÜGBARE FARBEN:



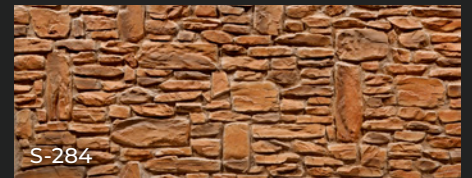
S-281-01

Blanca



S-282

Castellana



S-284

Ocre



STEINOPTIK

# SILLAREJO

Paneeldicke: ~ 15 - 25 mm

Mustertiefe: ~ 25 - 35 mm

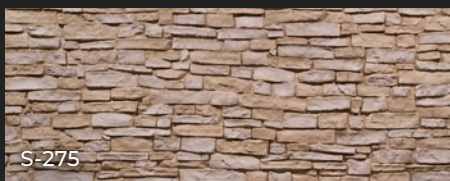
Gewicht: ~ 9 - 10 kg/m<sup>2</sup>

300 cm



130 cm

VERFÜGBARE FARBEN:



Arce



Blanca



Cobriza







# KAROART

*moderne Muster  
und Texturen*



KAROART

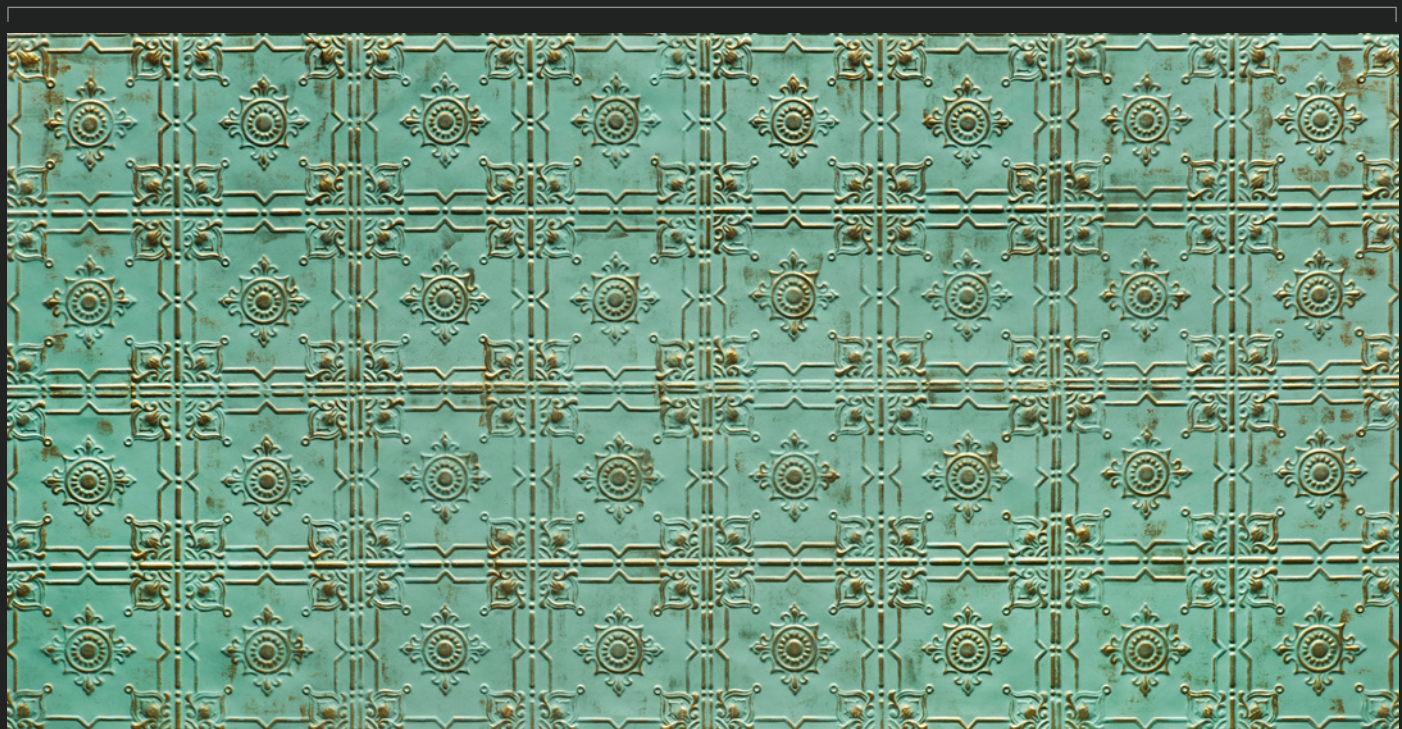
# ARIETTA

Paneeldicke: ~ 10 - 12 mm

Mustertiefe: ~ 10 - 12 mm

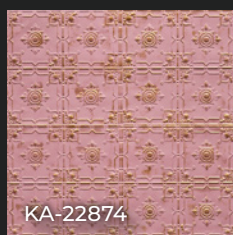
Gewicht: ~ 6 - 7 kg/m<sup>2</sup>

247 cm



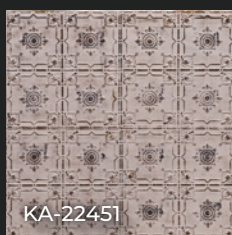
124 cm

VERFÜGBARE FARBEN:



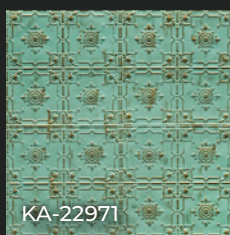
KA-22874

Rose d'Or



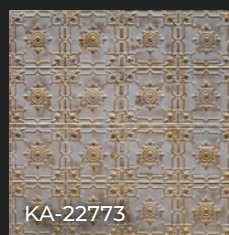
KA-22451

Bonamy



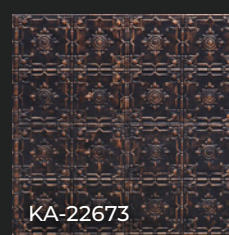
KA-22971

Fue Vert d'Or



KA-22773

Gris d'Or



KA-22673

Noir Bronze



KAROART

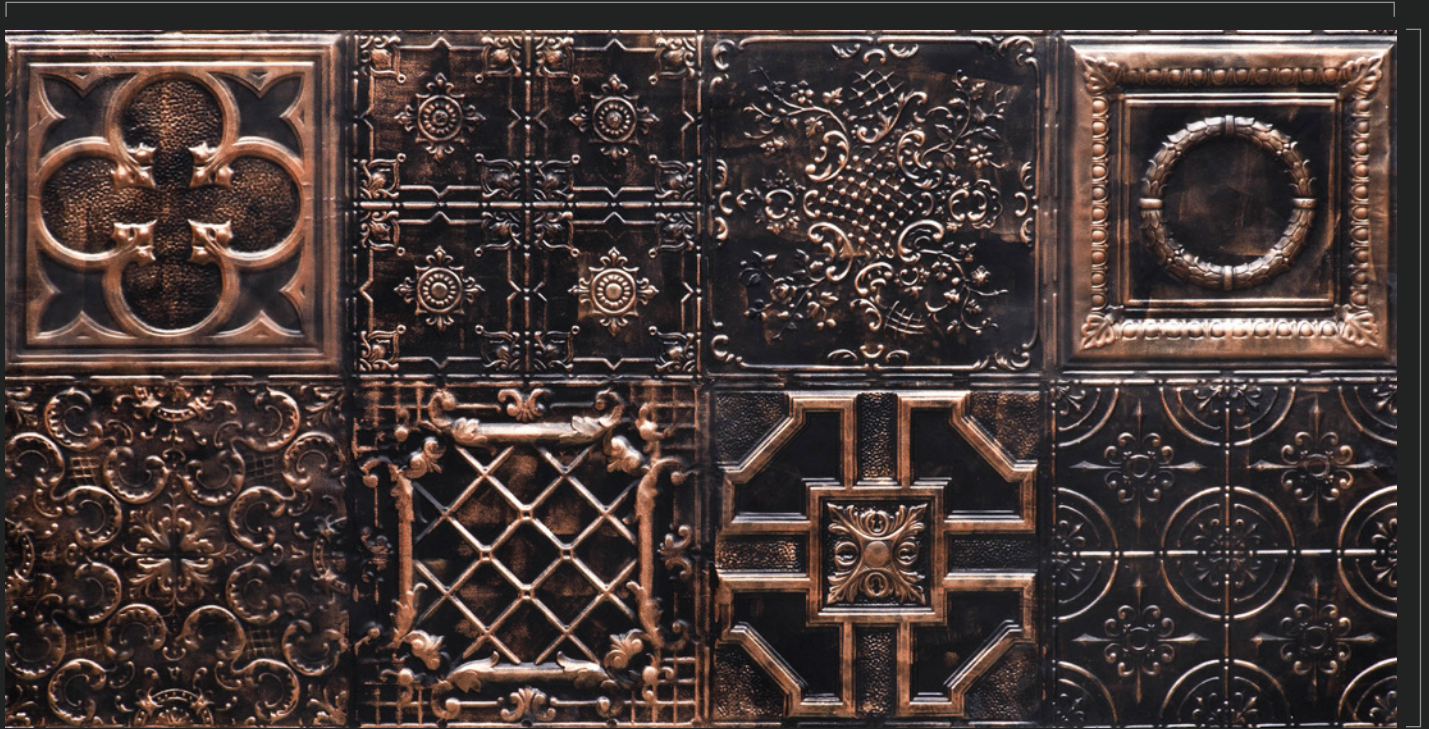
# VICTORIAN

Paneeldicke: ~ 10 - 16 mm

Mustertiefe: ~ 12 - 18 mm

Gewicht: ~ 7 - 8 kg/m<sup>2</sup>

247 cm



124 cm

VERFÜGBARE FARBEN:



KA-23673

Noir Bronze



KA-23451

Bonamy



KA-23128

Oxyd



KA-23782

Blanc d'Or



KA-23692

Fonce Blanc



KAROART

# BOIS

Paneeldicke: ~ 16 - 18 mm

Mustertiefe: ~ 16 - 18 mm

Gewicht: ~ 8 - 9 kg/m<sup>2</sup>

246 cm



123 cm

VERFÜGBARE FARBEN:



KA-12693

Fonce Bronze



KA-12673

Noir Bronze



KA-12793

Creme d'Or



KAROART

# BRODERIE

Paneeldicke: ~ 10 - 12 mm

Mustertiefe: ~ 10 - 12 mm

Gewicht: ~ 6 - 7 kg/m<sup>2</sup>

247 cm



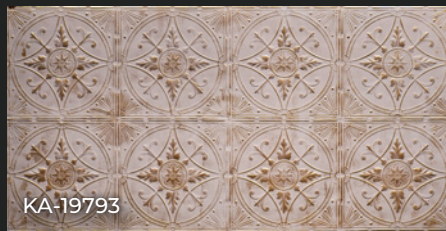
124 cm

VERFÜGBARE FARBEN:



KA-19673

Noir Bronze



KA-19793

Crème d'Or



KA-19694

Fonce d'Or



KAROART

# DAISY

Paneeldicke: ~ 10 - 12 mm

Mustertiefe: ~ 10 - 12 mm

Gewicht: ~ 7 - 8 kg/m<sup>2</sup>

246 cm



123 cm

VERFÜGBARE FARBEN:



KA-17682

Anthracite Bronze



KA-17694

Fonce d'Or



KA-17128

Oxyd



KA-17793

Crème d'Or



KAROART

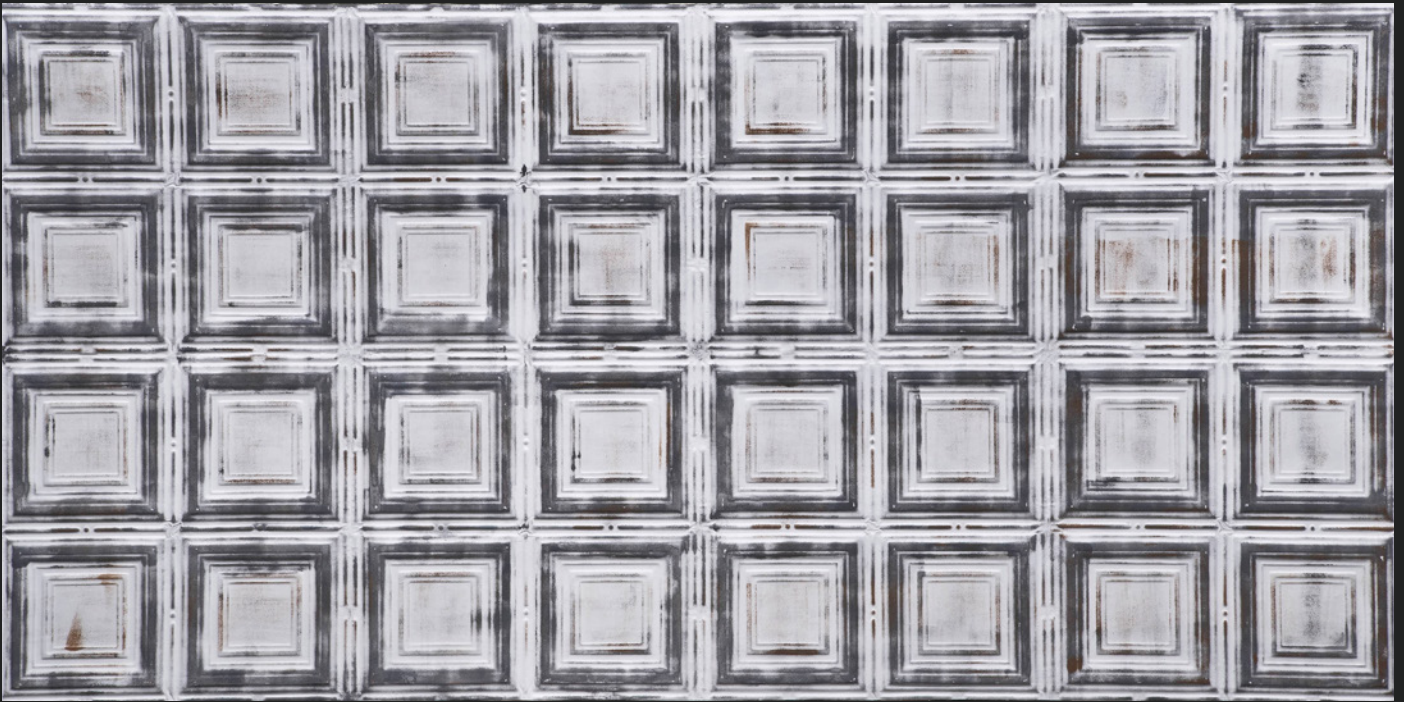
# GRENIER

Paneeldicke: ~ 10 - 12 mm

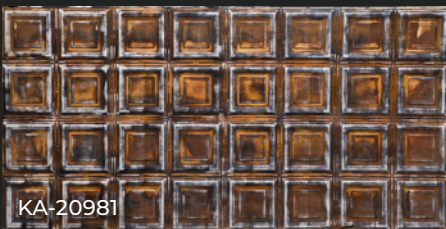
Mustertiefe: ~ 12 - 16 mm

Gewicht: ~ 6 - 7 kg/m<sup>2</sup>

246 cm

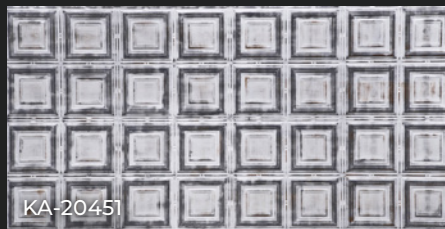


VERFÜGBARE FARBEN:



KA-20981

Oxyd Blanc



KA-20451

Bonamy



KA-20128

Oxyd



KA-20783

Blanc d'Or Noir



241 cm



120 cm

VERFÜGBARE FARBEN:



KA-16457

Chambery



KA-16976

Noir Bronze



KA-16452

Dijon



KA-16873

Rose Pol Azure



KA-16683

Anthracite Argent



KA-16793

Creme d'Or



KA-16694

Fonce d'Or



KAROART

# EPICURE

Paneeldicke: ~ 10 - 13 mm  
Mustertiefe: ~ 10 - 13 mm  
Gewicht: ~ 6 - 7 kg/m<sup>2</sup>





KAROART

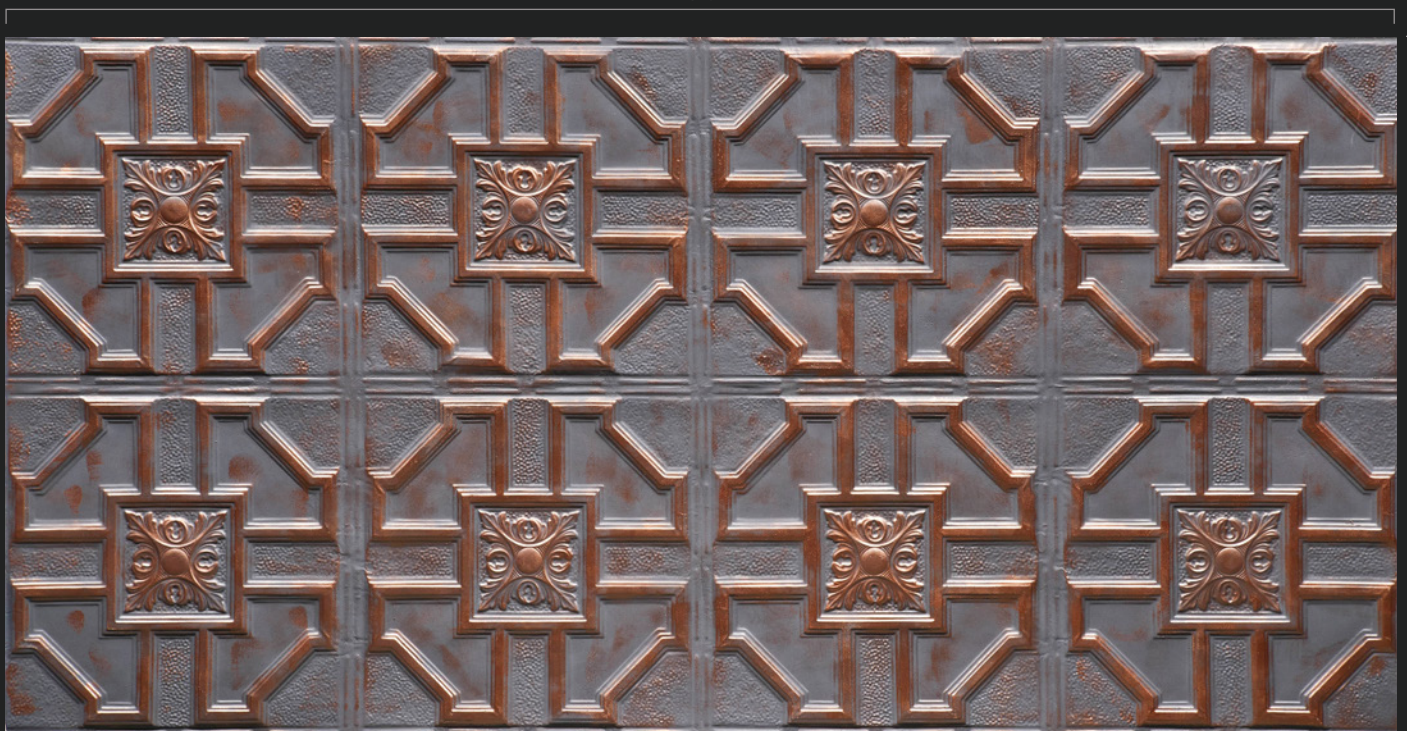
# FLORENZ

Paneeldicke: ~ 14 - 16 mm

Mustertiefe: ~ 14 - 16 mm

Gewicht: ~ 6 - 7 kg/m<sup>2</sup>

245 cm



123 cm

VERFÜGBARE FARBEN:



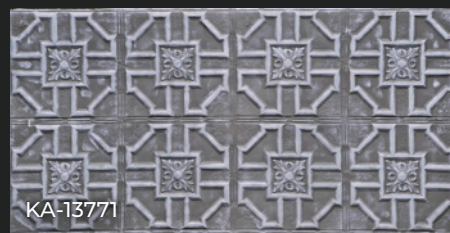
KA-13693

Fonce Bronze



KA-13674

Noir d'Or



KA-13771

Gris Blanc



KAROART

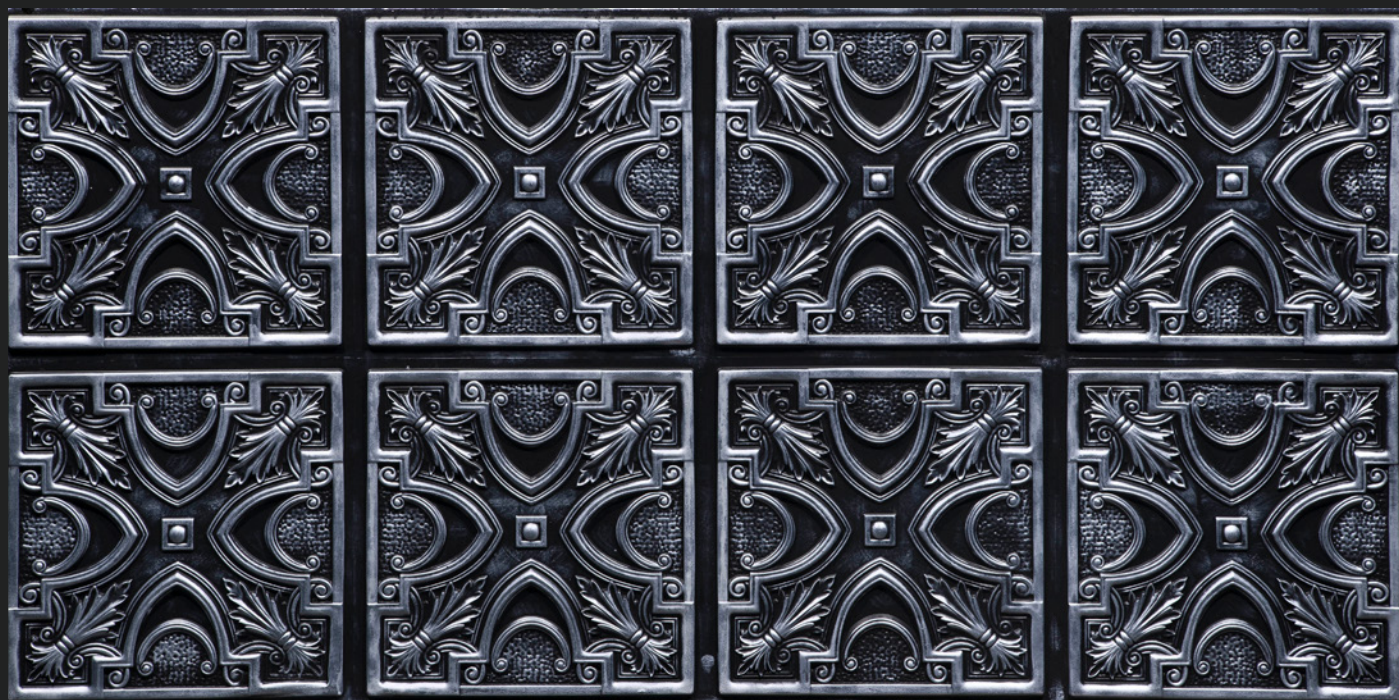
# FONTENAY

Paneeldicke: ~ 14 - 16 mm

Mustertiefe: ~ 14 - 16 mm

Gewicht: ~ 7 - 8 kg/m<sup>2</sup>

240 cm



120 cm

VERFÜGBARE FARBEN:



KA-14673

Noir Bronze



KA-14675

Noir Argent

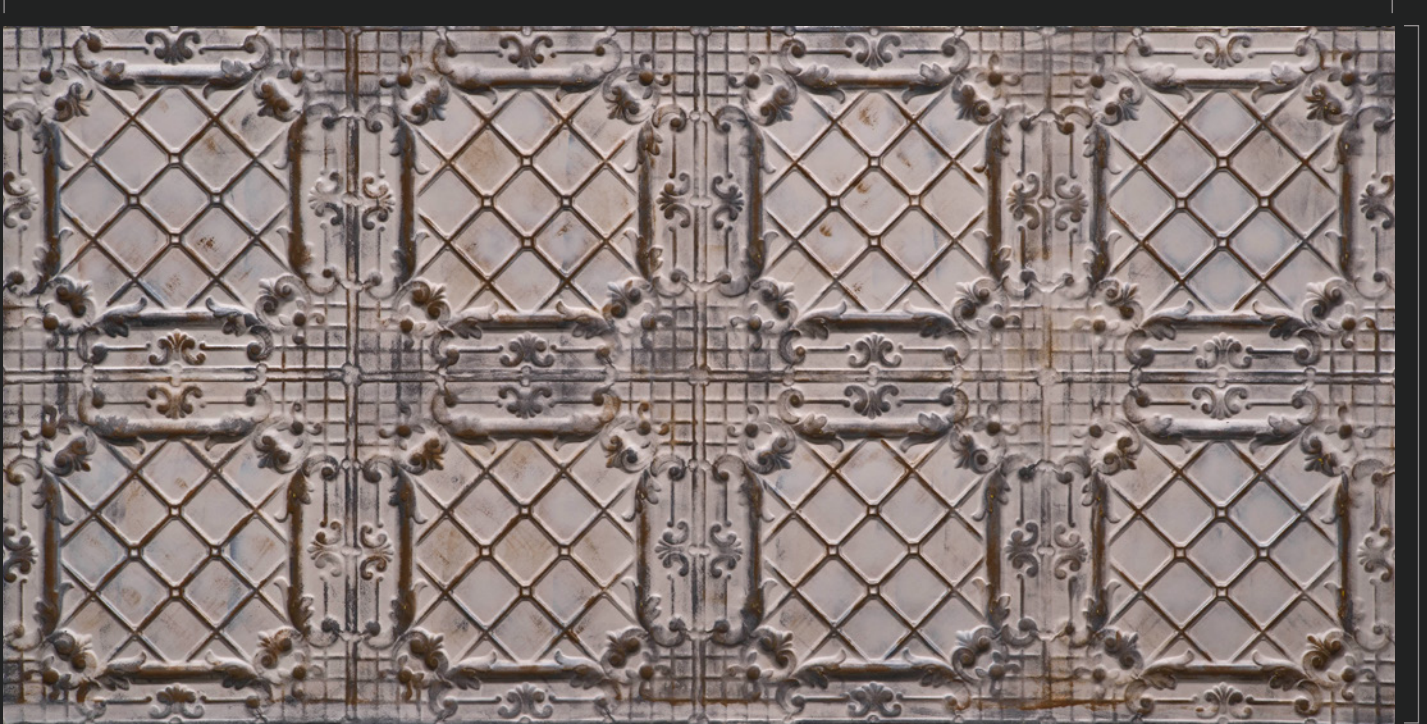


KA-14451

Bonamy



246 cm



123 cm

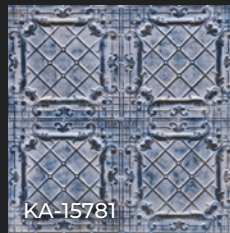
VERFÜGBARE FARBEN:



KA-15451  
Bonamy



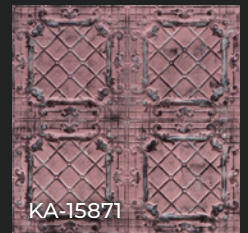
KA-15981  
Oxyd Blanc



KA-15781  
Blanc Azure



KA-15793  
Creme d'Or



KA-15871  
Rose Noir



KAROART

# MARGAUX

Paneeldicke: ~ 15 - 17 mm

Mustertiefe: ~ 15 - 17 mm

Gewicht: ~ 7 - 8 kg/m<sup>2</sup>





KAROART

# PLAFONT

Paneeldicke: ~ 16 - 18 mm

Mustertiefe: ~ 16 - 18 mm

Gewicht: ~ 6 - 7 kg/m<sup>2</sup>

246 cm



123 cm

VERFÜGBARE FARBEN:



KA-11451

Bonamy



KA-11671

Noir Blanc



KA-11674

Noir d'Or



KA-11682

Anthracite Bronze



KAROART

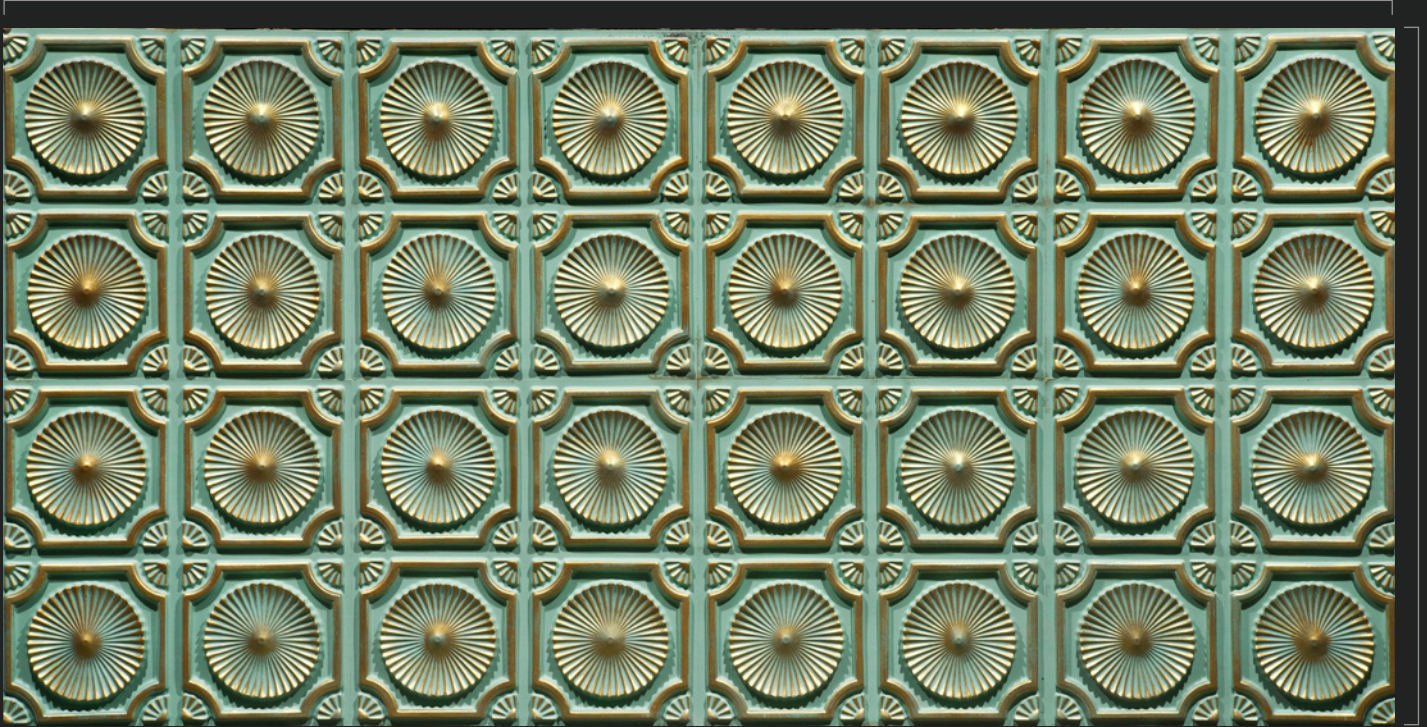
# VERMONT

Paneeldicke: ~ 10 - 20 mm

Mustertiefe: ~ 12 - 20 mm

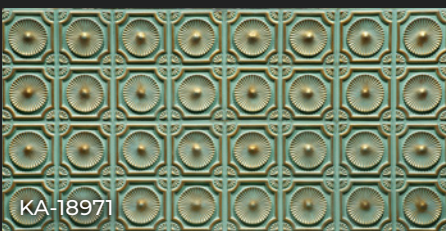
Gewicht: ~ 8 - 9 kg/m<sup>2</sup>

238 cm



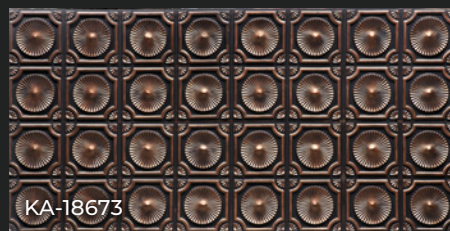
118 cm

VERFÜGBARE FARBEN:



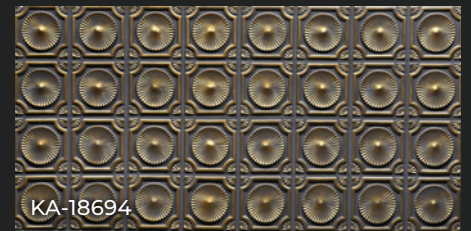
KA-18971

Feu Vert d'Or



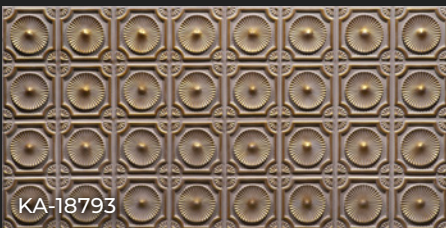
KA-18673

Noir Bronze



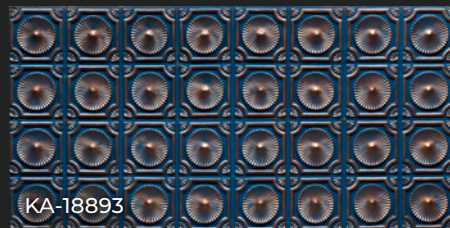
KA-18694

Fonce d'Or



KA-18793

Creme d'Or



KA-18893

Azure Bronze



244 cm



123 cm

VERFÜGBARE FARBEN:



KA-21791

Creme Fonce



KA-21971

Fue Vert d'Or



KA-21986

Moredore Noir



KA-21792

Bonamy



KA-21785

Dijon Blanc



KA-21874

Rose d'Or



KA-21782

Blanc d'Or



KAROART

# VERSAILLES

Paneeldicke: ~ 10 - 12 mm

Mustertiefe: ~ 10 - 12 mm

Gewicht: ~ 7 - 8 kg/m<sup>2</sup>











# STAHL OPTIK

*der industrielle Stil*

VERWENDETES DEKOR: WOXX OXIDO



STAHLOPTIK

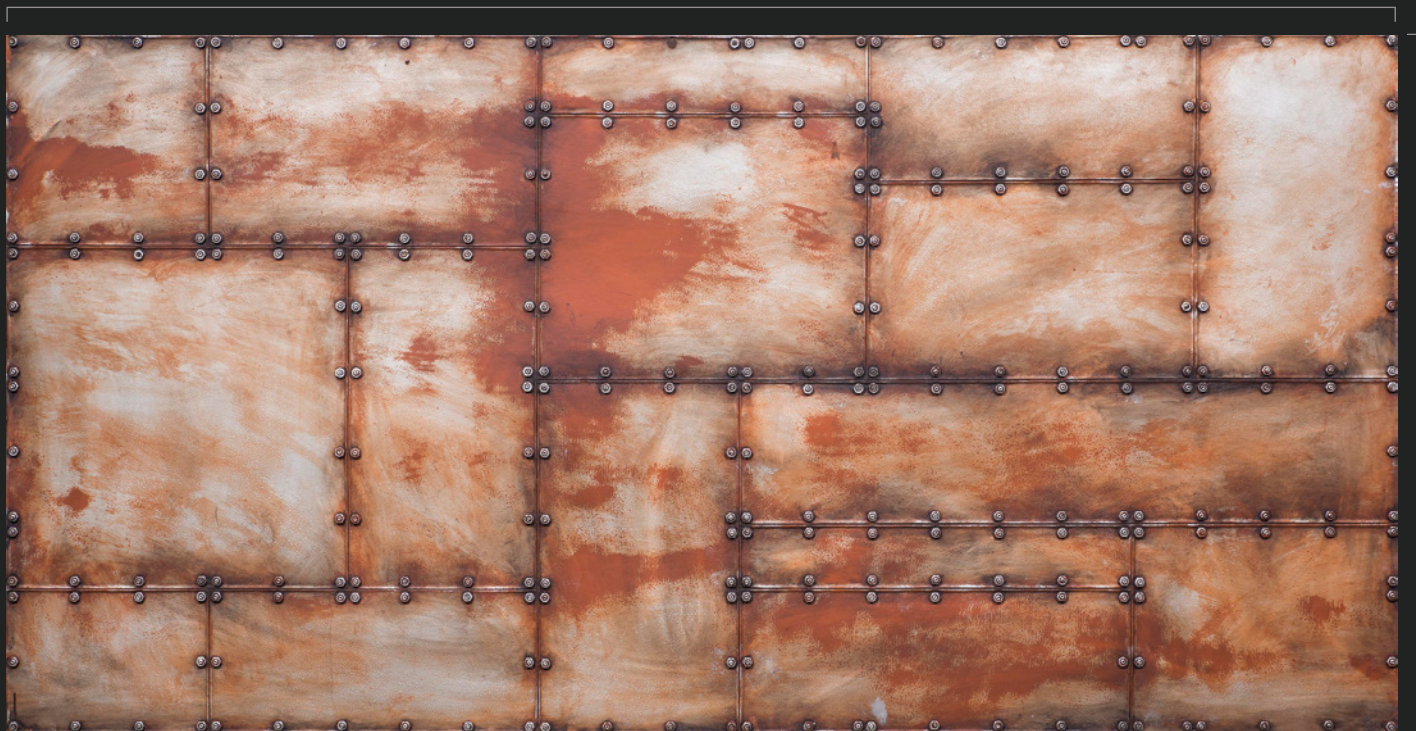
# BOLTS

Paneeldicke: ~ 9 - 11 mm

Mustertiefe: ~ 11 - 13 mm

Gewicht: ~ 7 - 8 kg/m<sup>2</sup>

259 cm



129 cm

VERFÜGBARE FARBEN:



ST-731

Carmin

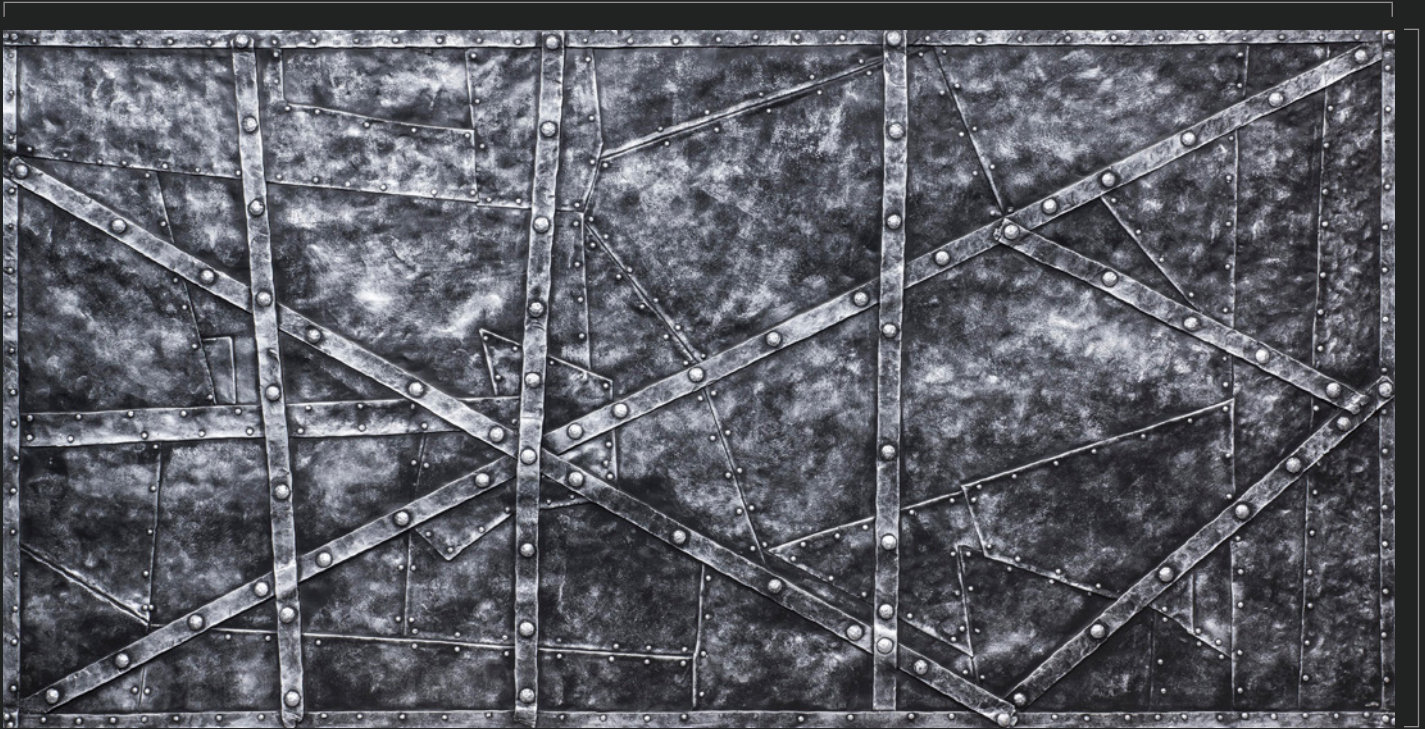


STAHLOPTIK

# ROOTZ

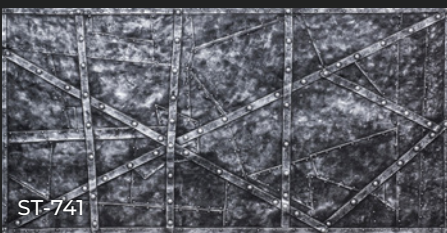
Paneeldicke: ~ 16 - 18 mm  
 Mustertiefe: ~ 24 - 26 mm

259 cm



129 cm

VERFÜGBARE FARBEN:



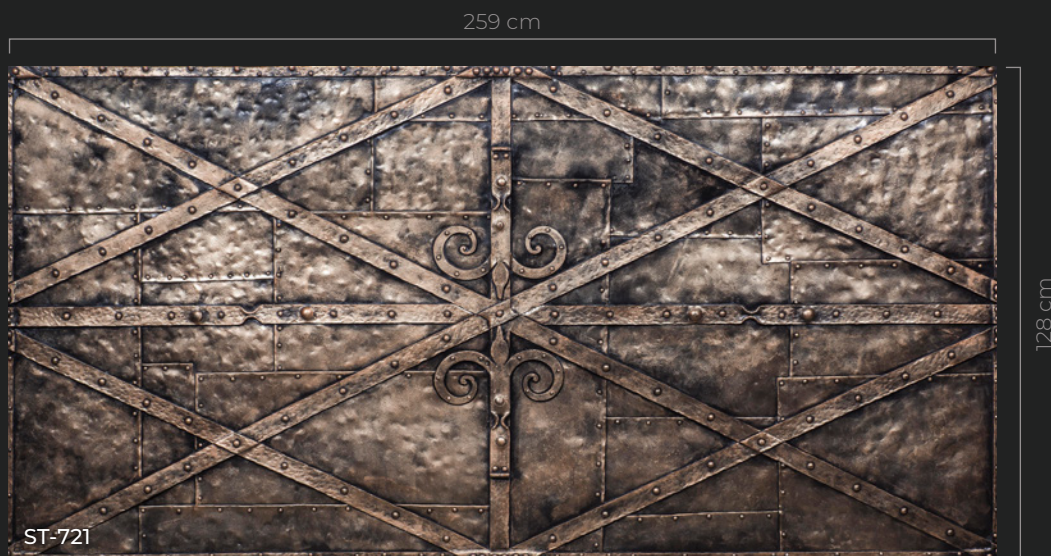
Silver Black



STAHLOPTIK

# FORG

Paneeldicke: ~ 15 - 17 mm  
Mustertiefe: ~ 18 - 20 mm  
Gewicht: ~ 7 - 8 kg/m<sup>2</sup>

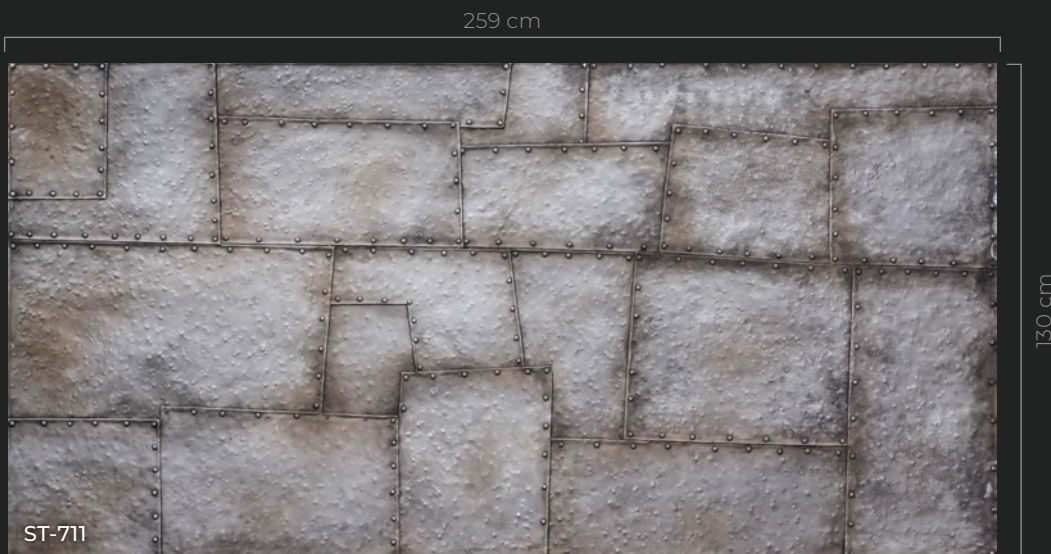


Verfügbare Farbe: Bronze

STAHLOPTIK

# WELD XIX

Paneeldicke: ~ 12 - 14 mm  
Mustertiefe: ~ 14 - 16 mm  
Gewicht: ~ 6 - 7 kg/m<sup>2</sup>



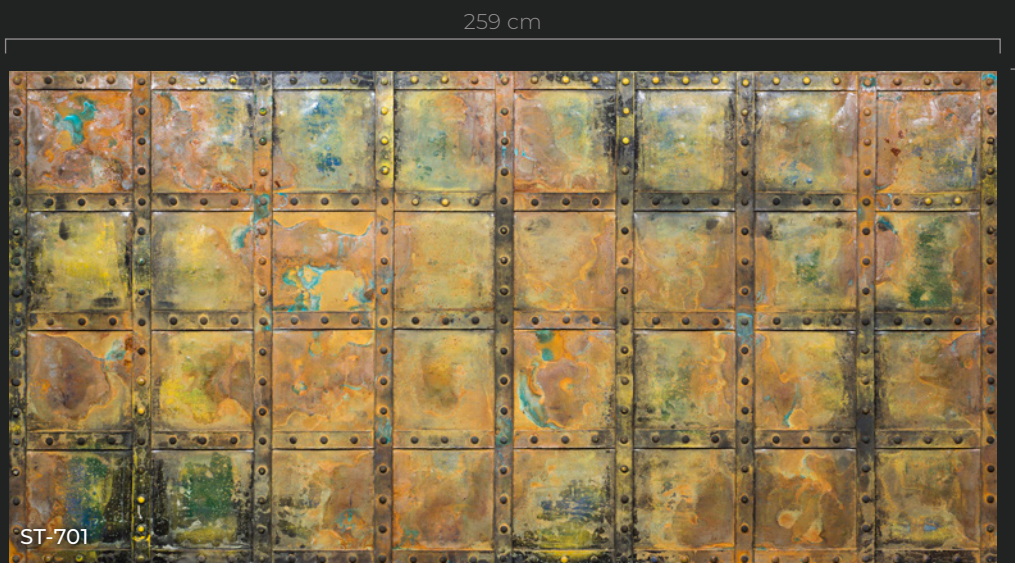
Verfügbare Farbe: Natura



STAHLOPTIK

# G-CUBE

Paneeldicke: ~ 16 - 20 mm  
 Mustertiefe: ~ 16 - 20 mm  
 Gewicht: ~ 7 - 8 kg/m<sup>2</sup>

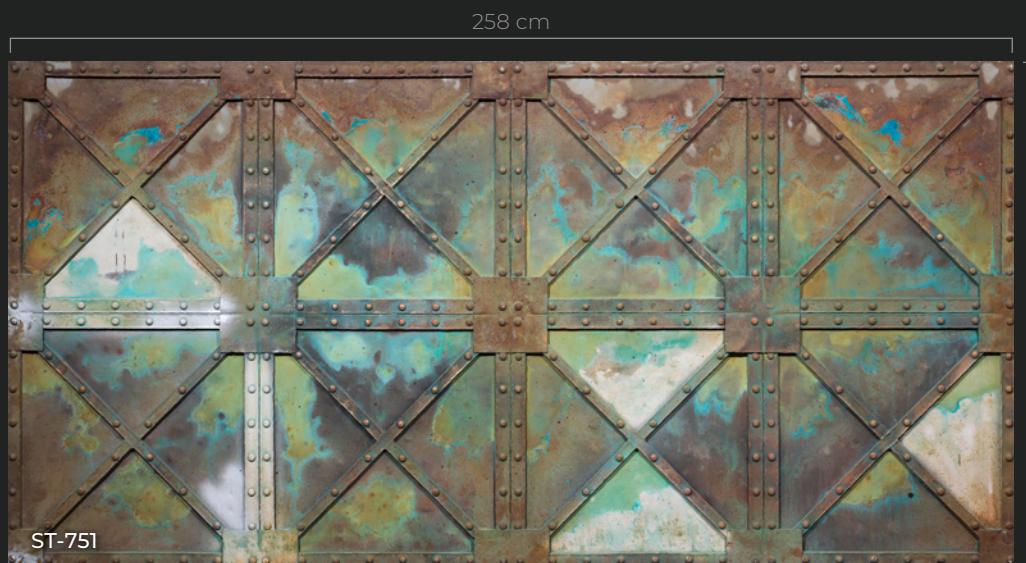


Verfügbare Farbe: Oxido

STAHLOPTIK

# WOXX

Paneeldicke: ~ 12 - 14 mm  
 Mustertiefe: ~ 14 - 20 mm  
 Gewicht: ~ 9 - 10 kg/m<sup>2</sup>



Verfügbare Farbe: Oxido











# ARTSTONE

## auf einen Blick



### ROHSTOFF

ZUSAMMENSETZUNG

**70 %  
ÖKO-HARZ**

isophthalisch,  
spannungsarm,  
1. Klasse Polyester

**20 %  
GLASFASER**

**10 % NATUR-  
STEINMEHL**

An der Spitze der kennzeichnenden Merkmale der Paneelsysteme von Artstone steht der in der Mischung verwendete „Isophthalpolyester“. Die Werte für Biegesteifigkeit und Schlagfestigkeit, die als Barcol-Härtewerte bekannt sind, sorgen gegenüber den Mehrzweckpolyestern für noch mehr Leistung. Die Artstone-Paneele, die aufgrund der Leistungen in Bezug auf säurehaltiger Umgebung, plötzlicher Temperaturunterschiede und die Haltbarkeit bei hohen Temperaturen für Nutzungen auf AUSSENFASSADEN geeignet sind, zeigen gegenüber den vergleichbaren Produkten eine viel bessere Leistung. Die Artstone-Paneele haben die gleichen Spezifikationen wie das Rohmaterial, das für den Bau von Windtribünen, Flugzeugen, Yachten und Booten verwendet wird. Sie sind hygienisch, können mit Lebensmitteln in Berührung kommen. Beinhalten keine Rohstoffe, die die Gesundheit gefährden. Die Paneele weisen keine Verformungsmerkmale auf, insbesondere bei warmen und kalten Wetterbedingungen. Dies ist eines der am häufigsten auftretenden Probleme in Bezug auf Paneele außerhalb bei Artstone.

## NICHT JEDES WANDPANEEL IST ARTSTONE!

Die Rückseiten von artstone® Produkten sind mit Kraftpapier überzogen, auf der sich das spezielle Artstone Logo, die „ID-Nummern“ der jeweiligen Produkte und der „spezielle Hologramm“ Aufkleber, der die Echtheit der Produkte bestätigt, befinden. Alle Produkte im Paneelformat, die diese Eigenschaften nicht tragen, sind nachgeahmte Produkte.



### GARANTIE

#### 15-JÄHRIGE PRODUKTGARANTIE

Die Artstone-Paneele befinden sich mit dieser Eigenschaft in den ersten Reihen bei den Marken des Sektors für Verbundwerkstoffe in der Türkei. Artstone gewährt eine Garantie von 15 Jahre ab Kaufdatum des Produkts gegen Material- und Herstellungsfehler. Strukturelle Beeinträchtigungen wie oberflächliche Risse, Fäulnis und Bruch sind durch die Garantie abgedeckt. Artstone behält sich vor, lediglich den beschädigten Teil des beschädigten Produkts durch einen neuen zu ersetzen oder dem Käufer oder der Institution den Gegenwert des beschädigten Bereichs des Paneels zu erstatten.

#### 5-JÄHRIGE MONTAGEGARANTIE

Mit einer großen Anzahl an professionellem und ausgebildetem Personal gibt Artstone für seine Montagen „5 Jahre Montagegarantie“. Unsere Firma, die mit ihrer Akribie bezüglich Projektanfangs- und Projektabschlusstermins und der Ausführungsqualität ihre Andersartigkeit unter Beweis stellt, macht ihre Garantie mit gegenseitigen Kaufverträgen formell.

#### ZERTIFIZIERTES PRODUKT

Qualitätsstandards laut TÜV, INTERTEK, ITÜ, ACS,



**95%**  
ZUFRIEDENE KUNDEN

Seit ihrer Gründung bietet Artstone, die keine Kompromisse bzgl. Produktqualität und -vision macht, ihren Kunden den besten Service zu den günstigsten Preisen. So wird die Zufriedenheit der Kunden auf höchstem Niveau gehalten. Artstone erzielt ca. 95% in der Kundenzufriedenheitsumfrage jedes Jahr. Das Ziel ist die Weiterentwicklung von Kundenanforderungen und -beschwerden transparent zu halten und so die Produktivität zu steigern und die Prozesse entsprechend den Kundenerwartungen zu verbessern.

### VERTRIEB UND VERSAND



**50.000 M<sup>2</sup> LAGER  
MIT 150 VARIATIONEN**

Parallel zu den rasanten Fortschritten im Handel bietet Artstone ihren Kunden schnelle und optimale Lösungen. Das Ziel ist es, unabhängig was gefordert wird, auf die Anfrage zu reagieren, ohne den Kunden warten zu lassen.

**6000  
PROJEKTE**

SEIT 2005  
VERWIRKLICHT.

Unter den Referenzen finden sich wichtige Marken in fast allen Bereichen, insbesondere in den Bereichen Wohnen, Hotel, Restaurant, Gesundheit, öffentliche und private Unternehmen. Die Zahl wird durch das Ausdehnen auf andere Gruppen von Tag zu Tag erhöht.

## INDIVIDUELLE LÖSUNGEN FÜR KUNDEN

Dank der Lösungspartnerschaft mit der Weltmarke JOTUN verfügt Artstone über eine reichhaltige Farbpalette und unbegrenzte Farbkombinationen, die auf die gewünschten Paneele aufgetragen werden können. Außerdem bieten sie die Möglichkeit, mit den entwickelten speziellen „Patina“-Methoden die Textur der Produkte optisch „altern“ zu lassen und somit den Kunden die gewünschten „speziellen Farben und verschiedenen Texturen“ zukommen zu lassen und das Produkt je nach Bedarf anzupassen.



## PRODUKTQUALITÄT



### AN DER GRENZE ZUM NATÜRLICHEN

90% des Produktionsprozesses erfolgen maschinell, 10% in Handarbeit. Dadurch erhalten die Produkte die gewünschte, natürliche Textur. Farbkombinationen mit speziellen anorganischen Pigmenten und die spätere Anwendung von speziellen Maltechniken machen Artstone-Paneele einzigartig.



### WASSER- UND FEUCHTIGKEITS- BESTÄNDIGKEIT

Es wurde beobachtet, dass die Wasser- und Feuchtigkeitsbeständigkeit, das Dehnungs- und Schrumpfungsverhalten der technischen Spezifikation entsprechen



### FROSTBESTÄNDIGKEIT

gemäß ASTM C 666 Standards keine Deformationen sowie keinerlei Gewichtsverluste festgestellt.



### HITZE- BESTÄNDIGKEIT

Wärmebeständigkeit in breitem Intervallbereich.



### ENTFLAMM- BARKEIT

**Klasse A2** gemäß des Euroclass ISO EN 13501-1 Feuertests der EU-Gesetzgebung. Bei einigen der Modelle werden optional „B Klasse“ Produkte erstellt.

## PRODUKTDICKE & FESTIGKEIT

**7 – 12 MM**  
STANDARD DICKE

**319 N/MM<sup>2</sup>**  
BIEGEZUGFESTIGKEIT

**52**  
BARCOL-HÄRTEGRAD

Die Produktion der Paneele in bestimmter Dicke bringt maximale Festigkeit mit sich. Es wurde beobachtet, dass unterdurchschnittliche Plattendicken zu Brüchen, Rissen und Biegungen führt. In Bezug auf die Übereinstimmung mit den „technischen Spezifikationen“ beträgt die Standarddicke bei Artstone-Paneele 7-12 mm. Das Ergebnis der durchgeführten Messungen in Bezug auf die Biegezugfestigkeit des Paneels; 319 N/mm<sup>2</sup> und der Elastizitätskoeffizient beträgt 40000 N/mm<sup>2</sup>. Diese Werte bilden die geforderten Standardwerte. Der Barcol-Härtegrad liegt gemäß TS EN 59 Standards bei 52. Dieser Wert beträgt für glasfaserverstärkte Produkte 44 und liegt somit über der geforderten Härte. Es muss bekannt sein, dass die Werte unterhalb der Grenzwerte als „Nichtkonforme Werte“ gelten.

### TEMPERATUR- BESTÄNDIG- KEITSGRENZE

WIDERSTANDSFÄHRIG  
BIS ZU 800°C GEMÄSS  
ASTM E 1069



### 30KJ/M<sup>2</sup> STOSSFESTIGKEIT

Charpy-Schlagzähigkeit von Glasfaserverbundwerkstoffen liegt nach DIN ISO179 Standards bei über 25,45 kJ/m<sup>2</sup>. Artstone-Paneele sind sehr widerstandsfähig gegen Schläge und Stöße und gelten als „stoßdämpfend“.



### 20 JAHRE FARBBESTÄNDIGKEITS- GARANTIE FÜR FASSADEN

Eines der entscheidenden Unterscheidungsmerkmale der Artstone-Paneele ist die Lösungspartnerschaft mit der Weltmarke „JOTUN“, die sich in der Branche bewährt hat. Dadurch kann der Hersteller eine Farbbeständigkeitsgarantie von bis zu 20 Jahren für Fassaden gewähren.

## MONTAGEVORTEILE

# 1

Artstone bietet für nationale und internationale Anfragen auf Projektbasis oder aus dem Einzelhandel mit unserem im Ausland ausgebildeten Montageteam Dienstleistungen mit optimaler Terminierung an.

Darüber hinaus bietet die gegründete Ausbildungsakademie durch erfahrene Artstone-Montagebetreuer auch Anwärtern für zukünftige Teams Produktschulungen und Feldschulungen an, die anschließend durch praktische Anwendungen unterstützt werden.

# 2

# 3

Der Montageprozess wird mit „intelligenten Schraube“ und Vernageln durchgeführt, ohne Kompromisse an der Qualität der Montageausrüstung einzugehen. Wir setzen unsere Zusammenarbeit mit der Weltmarke „HILTI“ in dem Bewusstsein fort, dass sichere Ergebnisse in der Paneele Montage im direkten Verhältnis zur Qualität der Ausrüstung liegt.

Die Verwendung von zertifizierten Verbrauchsmaterialien ist einer der wichtigsten Faktoren, die die Installationsqualität beeinflussen. Die Elastizität der Mastixfüllung, der für die Fugen benutzt wird, ist ein Merkmal, das die Wahrscheinlichkeit von Rissen, die im Laufe der Zeit aufgrund von natürlichen Bedingungen in Innen- sowie in Außenbereichen auftreten können, verringert.

# 4



# INFORMATIONEN

## MATERIAL

Bei artstone® Wandpaneelen handelt sich um Paneelsysteme, die aus 20 % Glasfaser, 70 % Öko-Harz (isophthalisch, spannungsarm, 1. Klasse Polyester) und 10 % Natursteinmehl hergestellt und mit speziellen Färbetechniken aufbereitet werden.

artstone® hat eine echte steinähnliche Haptik und Optik. Es fühlt sich an wie Naturstein, ist aber kein PVC, MDF oder NATURSTEIN.

Es enthält keine krebserregenden Materialien und es ist bewiesen, dass es weder für die menschliche Gesundheit noch für die Umwelt schädlich ist.

## FARBE

Die Farben der Wandpaneele verblassen nicht. artstone® ist Partner von «JOTUN», der weltweit führenden Marke in Bezug auf Lackqualität und Echtheitsgarantie. Da bei der Herstellung anstelle von Kunststeinfarbe Original-Steinmehl verwendet wird, kann die Farbe der Platten wie bei Naturstein abweichen.

## MATERIALBESTÄNDIGKEIT

Es bietet UV-Schutz und wird nicht durch schädliche Strahlen beeinträchtigt. Es ist dünn, aber widerstandsfähig gegen Beschädigungen und stoßdämpfend. Die Oberfläche wird nicht durch Wasser und Feuchtigkeit beeinträchtigt.

## VERARBEITUNG

artstone® kann auf die gewünschten Maße zugeschnitten werden. Nach dem Rohbau können die Paneele an jeder Wand- oder Deckenfläche mit Schrauben und Dübeln angebracht werden.

Aufgrund seines geringen Gewichts kann es auf tragbaren Ständern montiert werden. Durch die flexible Struktur können die Wandpaneele auch geformt werden. Es kann auf zylindrische Räume mit Abmessungen von mindestens 50 cm angewendet werden (Untergrenze variiert je nach Produkttyp).

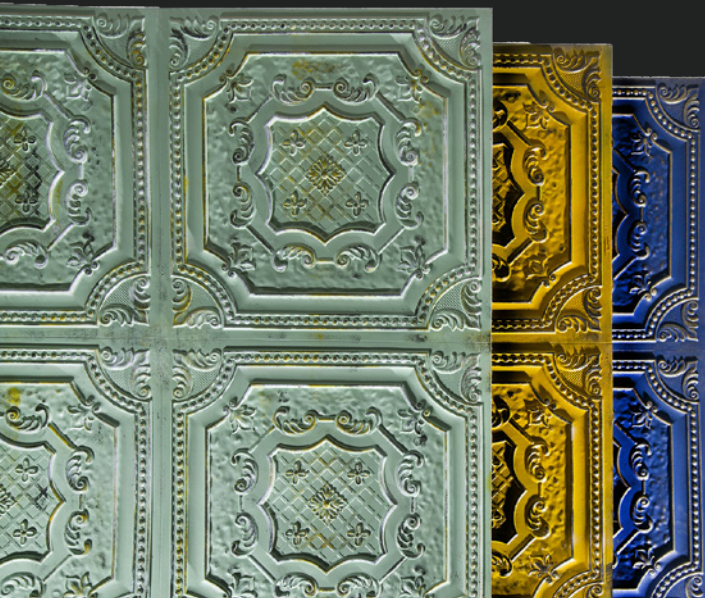
Die Paneele sind für den Außenbereich geeignet.

Da an Fugen und Verbindungen eine spezielle Mastixfüllung verwendet wird, die Steinstaub enthält, haben die Platten die Musterintegrität, nicht die Musterinkohärenz.

Jedes Modell hat seine eigenen Ausbesserungsfarben. Während des Ausbesserungsprozesses wird das Muster auf Verbindungsstellen und Schrauben aufgetragen, dann wird Fugenfarbe aufgetragen und ein solides Aussehen erzielt.

## VARIANTEN

Es gibt in jeder Naturstein-, Beton-, Fliesen- oder Ziegel-, Stein- und Oxidoptik viele Farbvarianten.





# EIGENSCHAFTEN

<b>PRODUKTGARANTIE</b>	Innenraum 15 Jahre // Außenfassade 10 Jahre
<b>GEWICHT PRO M<sup>2</sup></b>	6-10 kg/m <sup>2</sup> , je nach Modell
<b>PANEELDICKE</b>	7-12 mm, je nach Modell
<b>MUSTERTIEFE</b>	1-4 cm, je nach Modell
<b>NICHTBRENNBARKEITSKLASSE</b>	<b>Klasse „A2“</b> der Nichtbrennbarkeitskriterien der <b>Euroklasse TS EN 13501-1-Klassifizierung</b> (Reaktion von Bauprodukten auf Feuer und Feuerwiderstandsleistung). Mit Hinweis auf technische Daten, gibt es <b>keine Verformung und Verformung zwischen -40 und +120 ° C Grad</b> . Alle Produktgruppen haben «Nichtbrennbarkeit» als Standard. Einige unserer Modelle werden optional in «Klasse B» produziert.
<b>DICHTE</b>	Nach TS EN ISO 1183-1: „1,46 gr/cm <sup>3</sup> “
<b>HITZEBESTÄNDIGKEITSGRENZE</b>	Nach ASTM E1069: „Keine Verformung bei 800°C“
<b>BARCOLHÄRTE</b>	Nach TS EN 59: „52“
<b>STOSSFESTIGKEIT – KUGELMETHODE</b>	Nach DIN ISO 4586 T12: „Keine Risse“
<b>STOSSFESTIGKEIT – MIT CHARPY-WERKZEUG</b>	Nach TS EN ISO 179-1: „30 kJ/m <sup>2</sup> “
<b>SCHALLDÄMMUNG</b>	Nach TS EN ISO 140-3: „40 dB“ (in Bezug auf Schallpegel: isoliert durchschnittlich 100 Hz Schall)
<b>FROSTBESTÄNDIGKEIT</b>	NACH DEN NORMEN „ASTM C 666“, „KEINE VERFORMUNG“

## ORIGINAL PRODUKT



## NON-FLAMMABILITY



## ZERTIFIZIERT



## MADE IN GERMANY





# INSTALLATION



**1. Anwendungsbereich ausmessen**  
*Measuring the application area*



**2. Anzubringendes Panel ausmessen**  
*Scaling of the panel to be applied*



**3. Paneele mit Winkelschleifer zuschneiden**  
*Cutting the panel by angle-grander*



**4. Anbringen mit Nägeln ...**  
*Assembling by nails ...*



**... oder durch Schrauben**  
*... or by screws*



**5. Abstand von ca. 1 cm zwischen den Paneelen frei lassen**  
*Leaving a space by 1 cm between two panels*





**6. Spachtelmasse vorbereiten**  
*Preparing the assembly putty*



**7. Zwischenräume mithilfe eines Spachtelmessers mit Spachtelmasse füllen**  
*Covering the spaces by assembly putty by using a putty knife*



**8. Spachtelmasse Mit Pinsel und Spachtel in Form bringen**  
*Whiping into shape by brush and putty knife*



**9. Spachtelmasse trocknen lassen**  
*Waiting for drying for assembly putty*



**10. Spachtelkanten Mithilfe von Airbrush nachbessern**  
*Re-touch painting by airbrush*



**11. Nach dem Trocknen ist die Installation abgeschlossen**  
*Installation finished after drying*



# UNSERE SAMPLEBOX

**Wir freuen uns, dass Sie sich für ein artstone® Muster aus einer unserer Designlinien interessieren!**

Damit Sie sich einen Eindruck verschaffen können, werden wir gerne aus dem jeweiligen Original Paneel Ihrer Wahl und in Ihrer favorisierten Farbe ein **Musterstück** anfertigen und ausschneiden. Bei einem Portfolio von weit über **60 individuellen Designs** in über **600 verschiedenen Farbkombinationen** kommen wir diesem Wunsch immer gerne nach. Unser Design Paneel System zeichnet sich durch einzigartig echt wirkende Optiken und natürlicher Haptik aus.



Jedes einzelne Muster wird nach dem Zuschnitt kartoniert und so für Sie für den Transport geschützt. Die Muster werden dann in die extra für Sie konfektionierte samplebox gelegt. Es gibt sie in folgenden drei Größen mit je 3, 5 oder 10 Mustern. Sie dürfen entscheiden, ob wir Ihnen unsere Muster Auswahl an Bestsellern, Neuheiten zusenden oder Sie stellen sich Ihre ganz persönliche artstone®-samplebox zusammen:



## 3 | samplebox

139,- €\* | Bestseller Auswahl  
139,- €\* | Neuheiten Auswahl  
169,- €\* | Ihre Auswahl



## 5 | samplebox

169,- €\* | Bestseller Auswahl  
169,- €\* | Neuheiten Auswahl  
199,- €\* | Ihre Auswahl



## 10 | samplebox

299,- €\* | Bestseller Auswahl  
349,- €\* | Ihre Auswahl

\* inkl. Versand zzgl. derzeit gültige MwSt., Lieferzeit nach Zahlungseingang bei Vorkasse 10-14 Werktagen.  
Bitte retournieren Sie Ihr ausgefülltes Bestellformular per E-Mail an [info@pioneer-trading.de](mailto:info@pioneer-trading.de)





# BESTELLUNG SAMPLEBOX

Firma \_\_\_\_\_

PLZ Ort \_\_\_\_\_

Vor-/Nachname \_\_\_\_\_

E-Mail \_\_\_\_\_

Straße Nr. \_\_\_\_\_

Telefon \_\_\_\_\_

USt-IdNr. \_\_\_\_\_

## Musterbestellung

Hiermit bestelle ich verbindlich folgende samplebox:



### 3 | samplebox

139,- €\* | Bestseller Auswahl

139,- €\* | Neuheiten Auswahl

169,- €\* | Ihre Auswahl

Ihre Auswahl | Name Designlinie + Artikelnr.

1 | \_\_\_\_\_

2 | \_\_\_\_\_

3 | \_\_\_\_\_



### 5 | samplebox

169,- €\* | Bestseller Auswahl

169,- €\* | Neuheiten Auswahl

199,- €\* | Ihre Auswahl

Ihre Auswahl | Name Designlinie + Artikelnr.

1 | \_\_\_\_\_

2 | \_\_\_\_\_

3 | \_\_\_\_\_

4 | \_\_\_\_\_

5 | \_\_\_\_\_



### 10 | samplebox

299,- €\* | Bestseller Auswahl

349,- €\* | Ihre Auswahl

Ihre Auswahl | Name Designlinie + Artikelnr.

1 | \_\_\_\_\_

2 | \_\_\_\_\_

3 | \_\_\_\_\_

4 | \_\_\_\_\_

5 | \_\_\_\_\_

6 | \_\_\_\_\_

7 | \_\_\_\_\_

8 | \_\_\_\_\_

9 | \_\_\_\_\_

10 | \_\_\_\_\_

Sollten Sie keine Angabe bei der Coloration machen, so senden wir Ihnen die Bestseller Coloration Ihrer Wunsch-Designlinie zu.

Eine Übersicht der entsprechenden Dekorauswahl finden Sie auf der nächsten Seite. Abbildungen ähnlich.

\* inkl. Versand zzgl. derzeit gültige MwSt., Lieferzeit nach Zahlungseingang bei Vorkasse 10-14 Werktage. Bitte retournieren Sie Ihr ausgefülltes Bestellformular per E-Mail an info@pioneer-trading.de

© Copyright 2023, PIONEER TRADING COMPANY GmbH, Stand 01/2021. Preisänderungen und Irrtümer vorbehalten. Kopie, Vervielfältigung und Weitergabe – auch auszugsweise – nur mit vorheriger schriftlicher Genehmigung.





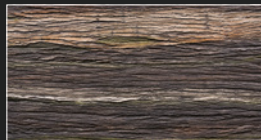
# DEKORÜBERSICHT SAMPLEBOX

Jedes einzelne Muster wird nach dem Zuschnitt kartoniert und so für Sie für den Transport geschützt. Die Muster werden dann in die extra für Sie konfektionierte samplebox gelegt. Es gibt sie in folgenden drei Größen mit je 3, 5 oder 10 Mustern. Sie dürfen entscheiden, ob wir Ihnen unsere Muster Auswahl an Bestsellern, Neuheiten zusenden oder Sie stellen sich Ihre ganz persönliche artstone®-samplebox zusammen:

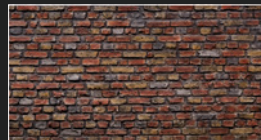


## 3 | samplebox

### Bestseller Auswahl



**AMAZON**  
Natura

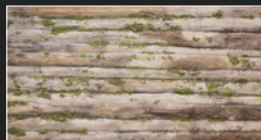


**LADRILLO VINTAGE**  
Multicolor



**HORMIGON**  
Grey

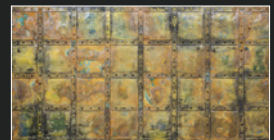
### Neuheiten Auswahl



**BAOBAB MOSS**  
Natura



**BOLTS**  
Carmin

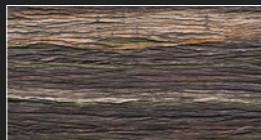


**G-CUBE**  
Oxido

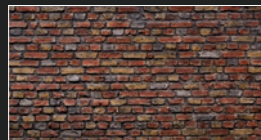


## 5 | samplebox

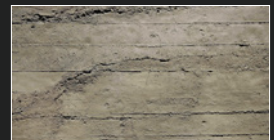
### Bestseller Auswahl



**AMAZON**  
Natura



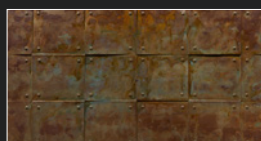
**LADRILLO VINTAGE**  
Multicolor



**HORMIGON**  
Grey



**ZANZIBAR**  
Intenso



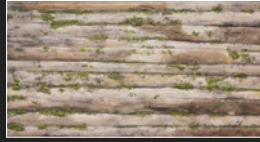
**TORNILLO OXIDO**





## 5 | samplebox

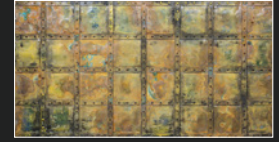
Neuheiten Auswahl



**BAOBAB MOSS**  
Natura



**BOLTS**  
Carmin



**G-CUBE**  
Oxido



**C-WALL**  
Intenso

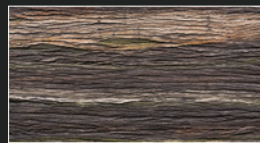


**WELD XIX**  
Natura



## 10 | samplebox

Bestseller Auswahl



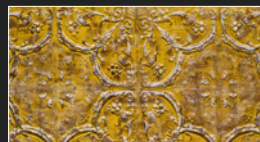
**AMAZON**  
Natura



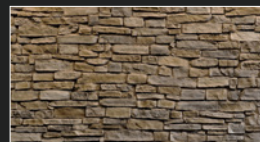
**LADRILLO VINTAGE**  
Multicolor



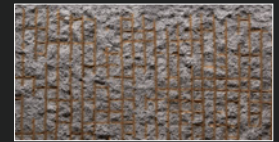
**HORMIGON**  
Grey



**VERSAILLES**  
Dijon Blanc



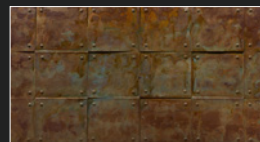
**SILLAREJO**  
Cobriza



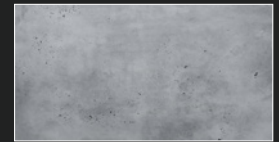
**RUINA**  
Ocre



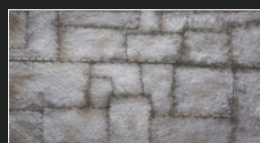
**ZANZIBAR**  
Intenso



**TORNILLO OXIDO**



**C-WALL**  
Intenso



**WELD XIX**  
Natura

Ihnen gefällt keine der Auswahlmöglichkeiten? Auf Wunsch können Sie sich auch eine ganz eigene Samplebox mit verschiedenen Dekoren Ihrer Wahl zusammenstellen, sprechen Sie uns an!

Abbildungen ähnlich.









---

**PIONEER TRADING COMPANY**

---

ESTABLISHED 1972

---

PIONEER TRADING COMPANY GmbH  
Am Sohlweg 26  
76297 Stutensee-Blankenloch  
Phone: +49 7244 - 60808-0  
E-Mail: [info@pioneer-trading.de](mailto:info@pioneer-trading.de)

Wandpaneele by

